



## G23 2P 24.5X108 5W 840

Numéro d'article: 146129

BEE G23 2Pin 5W 4000K 24.5x108mm PL-S Dulux S Lynx-S Lampe fluorescente compacte

Ces lampes sont principalement utilisées dans les appliques et plafonniers des espaces publics, des bureaux, des magasins et des restaurants.

### Attributs de Classification Générale

Groupe ETIM	Lampes
Classe ETIM	Lampe fluorescente compacte à ballast séparé
Nom	G23 2P 24.5X108 5W 840
Marque	Bailey
Série de produits	Fluorescent
Type de produit	G23

## Attributs de classification

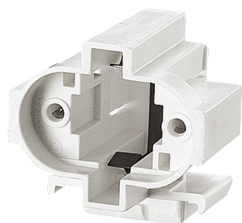
Socle	G23 (2 broches)
Puissance de la lampe [W]	5
Température de couleur [K]	4000
Indice de rendu des couleurs CRI	80-89
Diamètre [mm]	24.5
Couleur de la lumière	840
Longueur totale [mm]	108
Flux lumineux [lm]	250
Starter intégré	Non
Couleur de la lumière selon EN 12464-1	Neutre 3 300 à 5 300 K
Couleur	Blanc
Désignation de lampe	Autre
Application spéciale	Autre
Nombre de tubes de lampe	1
Adapté à un ballast électronique	Oui
Consommation d'énergie pondérée pour 1 000 heures [kWh]	5
Durée de vie nominale moyenne [h]	12000
Technologie amalgame	Non
Energy efficiency class according to EU regulation 2019/2015	A

## Produits similaires



147041  
LED PL Verre TC-S G23 2P 2W  
(5W) 280lm 840 EM+AC

## Accessoires complémentaires



140236  
BJB 26.719.4354.50 G23 Douille  
Snap in

