



# CorePro LEDtube EM/ Mains

## CorePro LEDtube 1200mm HO 18W 840 T8

Le CorePro LEDtube est une solution LED économique qui convient au remplacement des lampes fluorescentes T8. Le produit crée un effet d'éclairage naturel à utiliser dans les applications d'éclairage général et est synonyme d'économies d'énergie immédiates, ce qui en fait une solution respectueuse de l'environnement.

### Données du produit

#### Caractéristiques générales

Culot	G13 [ Medium Bi-Pin Fluorescent]
Conforme à la directive RoHS UE	Oui
Durée de vie nominale (nom.)	30000 h
Cycle d'allumage	200000X

#### Photométries et Colorimétries

Code couleur	840 [ CCT de 4000K]
Flux lumineux (nom.)	2000 lm
Température de couleur proximale (nom.)	4000 K
Variation des coordonnées trichromatiques en fonction du temps de fonctionnement	<6
Indice de rendu des couleurs (nom.)	80
LLMF à la fin de la durée de vie nominale (nom.)	70 %

#### Caractéristiques électriques

Fréquence d'entrée	50 à 60 Hz
Puissance (valeur nominale)	18 W
Heure de démarrage (nom.)	0,5 s

Temps de chauffage à 60% du flux lumineux (nom.)	0.5 s
Facteur de puissance (nom.)	0.9
Tension (nom.)	220-240 V

#### Températures

T-ambiante (max.)	45 °C
Température ambiante (min.)	-20 °C
Température de stockage (max.)	65 °C
Température de stockage (min.)	-40 °C
Température maximum du boîtier (nom.)	50 °C

#### Gestion et gradation

Intensité réglable	Non
--------------------	-----

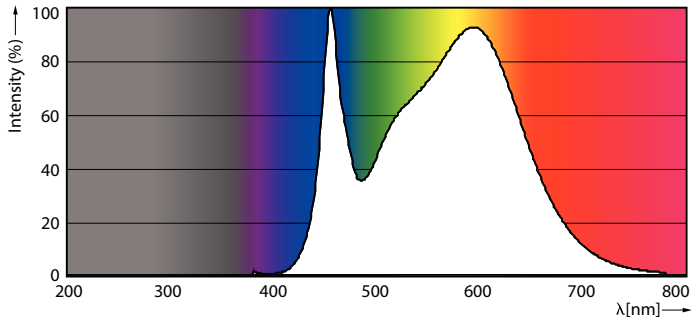
#### Matériaux et finitions

Matériaux des ampoules	Glass
Longueur du produit	1200 mm



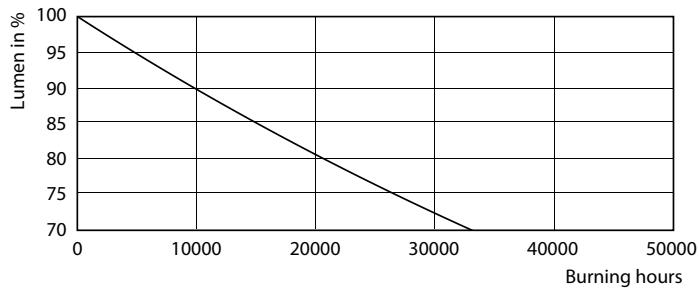
# CorePro LEDtube EM/Mains

## Données photométriques

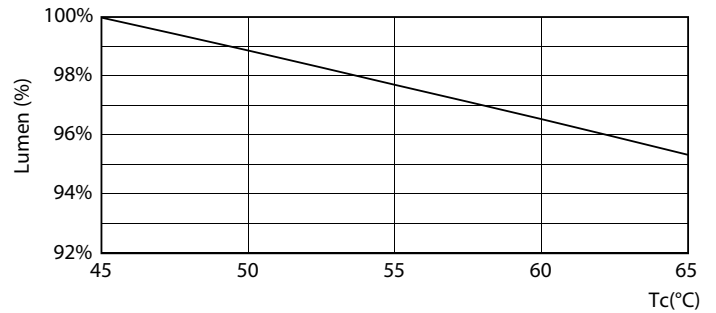


18W G13

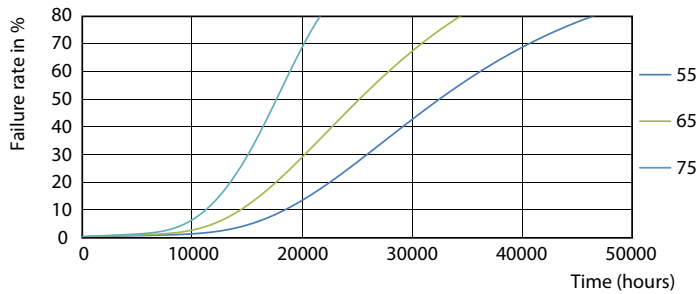
## Durée de vie



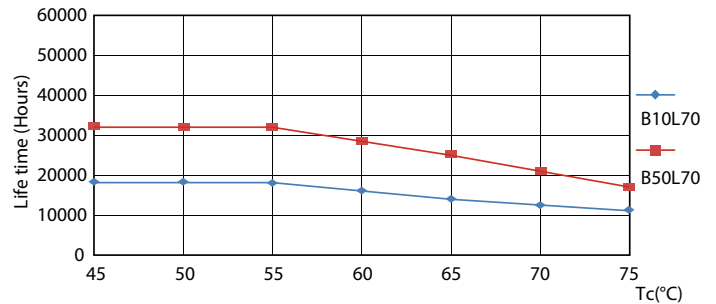
18W G13



18W G13



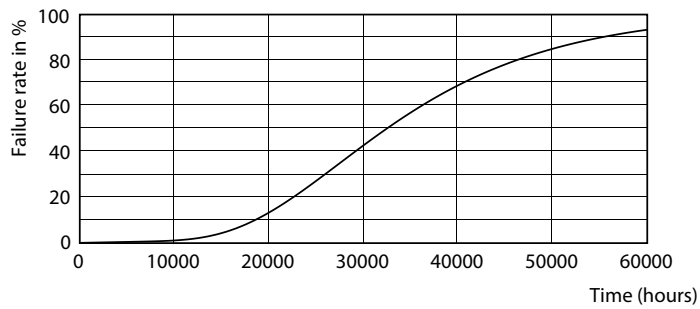
18W G13



18W G13

## CorePro LEDtube EM/Mains

### Durée de vie



18W G13

