



MASTER LEDtube EM/ Mains

MAS LEDtube 600mm HO 8W830 T8

La lampe Philips MASTER LEDtube intègre une source LED dans un corps qui reprend les dimensions des lampes fluorescentes classiques. Sa conception unique permet de créer une apparence visuelle parfaitement uniforme qu'il n'est pas possible de distinguer du fluorescent traditionnel. Convient aux utilisateurs qui recherchent le meilleur rapport qualité/prix avec un budget limité et souhaitent remplacer leurs lampes pour obtenir un meilleur effet lumineux et une durée de vie plus longue.

Données du produit

Caractéristiques générales	
Culot	G13 [Medium Bi-Pin Fluorescent]
Durée de vie nominale (nom.)	50000 h
Cycle d'allumage	200000X
B50L70	50000 h

Photométries et Colorimétries	
Code couleur	830 [CCT de 3000 K]
Angle d'émission du faisceau (nom.)	160 °
Flux lumineux (nom.)	1000 lm
Flux lumineux (nominal) (nom.)	1000 lm
Angle du faisceau nominale	160 °
Température de couleur proximale (nom.)	3000 K
Variation des coordonnées trichromatiques en fonction du temps de fonctionnement	<6
Indice de rendu des couleurs (nom.)	83
LLMF à la fin de la durée de vie nominale (nom.)	70 %

Caractéristiques électriques	
Fréquence d'entrée	50 à 60 Hz
Puissance (valeur nominale)	8 W
Courant lampe (max.)	42 mA
Courant lampe (min.)	36 mA
Heure de démarrage (nom.)	0,5 s
Temps de chauffage à 60% du flux lumineux (nom.)	0.5 s
Facteur de puissance (nom.)	0.9
Tension (nom.)	220-240 V

Températures	
T-ambiante (max.)	35 °C
Température ambiante (min.)	-20 °C
Température de stockage (max.)	65 °C
Température de stockage (min.)	-40 °C
Température maximum du boîtier (nom.)	50 °C

MASTER LEDtube EM/Mains

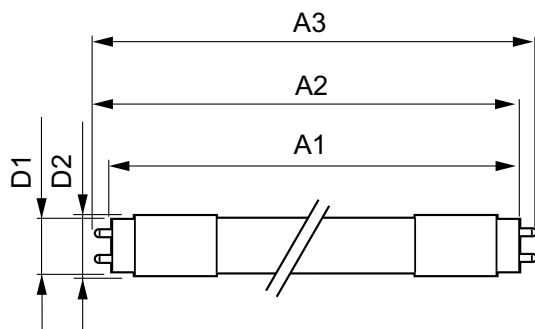
Gestion et gradation	
Intensité réglable	Non
Matériaux et finitions	
Longueur du produit	600 mm
Normes et recommandations	
Classe énergétique	A++
Produit à faible consommation	oui
Marques d'homologation	Déclaration CE RoHS compliance Certificat KEMA
Consommation d'énergie kWh/1 000 h	8 kWh

Données logistiques	
Code de produit complet	871869669747400
Désignation Produit	MAS LEDtube 600mm HO 8W830 T8
Code barre produit (EAN)	8718696697474
Code de commande	69747400
Unité d'emballage	1
Conditionnement par carton	10
Code industriel (12NC)	929001307002
Poids net (pièce)	0,150 kg

Mises en garde et sécurité

• -

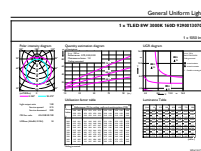
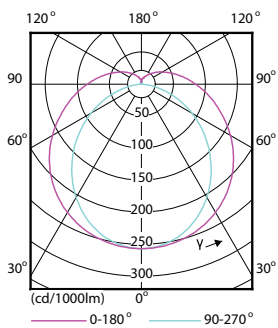
Schéma dimensionnel



TLED 220-240V 8W-18W 1000lm 3000K G13

Product	D1	D2	A1	A2	A3
MAS LEDtube 600mm HO 8W830 T8	25,78 mm	28 mm	588,5 mm	595,5 mm	602,5 mm

Données photométriques

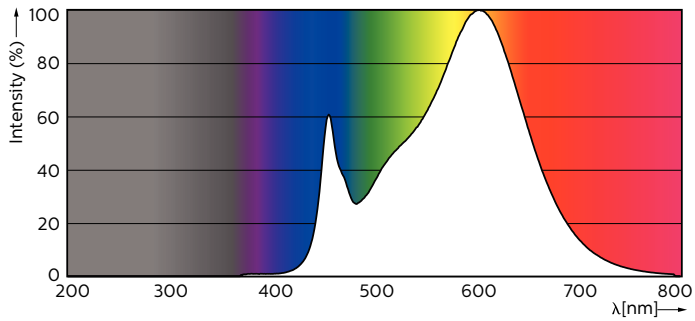


General Uniform Lighting

LEDtube 600mm HO 8W830 T8

MASTER LEDtube EM/Mains

Données photométriques



Durée de vie

