



CorePro LED tube Universal T8



CorePro LEDtube UN 1200mm HO 18W840 T8

Le nouveau Philips CorePro LEDtube Universal T8 apporte la simplicité à votre projet d'éclairage. Vous n'avez plus besoin de faire attention à la technologie du conducteur. Grâce à une conception unique, le Philips CorePro LEDtube Universal T8 s'intègre directement dans les luminaires fonctionnant soit sur des ballasts électromagnétiques, soit sur des ballasts électroniques HF, soit sur une connexion secteur. Il est très simple à utiliser et vous n'avez pas besoin de transporter des produits en double ! Parfaitement sûr, fiable et facile à installer, le Philips CorePro LEDtube Universal T8 est l'alternative idéale aux tubes fluorescents standard pour économiser de l'énergie et réduire les investissements.

Données du produit

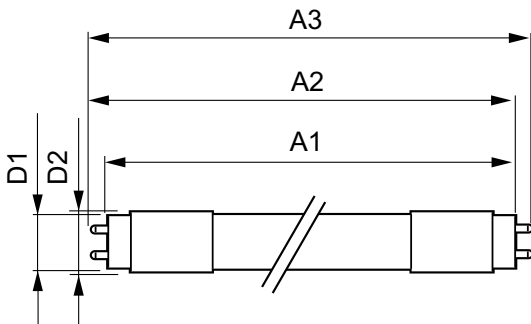
Caractéristiques générales		Indice de rendu de couleur (IRC)	
Culot	G13 [Medium Bi-Pin Fluorescent]		80
Durée de vie nominale	50 000 h	LLMF à la fin de la durée de vie nominale (nom.)	70 %
Cycle d'allumage	50 000	Caractéristiques électriques	
Lighting Technology	LED	Fréquence linéaire	50 to 60 Hz
Référence de mesure du flux	Sphere	Fréquence d'entrée	50 à 60 Hz
Photométries et colorimétries		Consommation électrique	18 W
Code couleur	840 [CCT of 4000K]	Courant lampe (nom.)	100 mA
Angle d'émission du faisceau (nom.)	240 degré(s)	Heure de démarrage (nom.)	0,5 s
Flux lumineux	2 000 lm	Temps de chauffe à 60 %	0,5 s
Couleur	Blanc froid (CW)	Facteur de puissance (fraction)	0,9
Température de couleur corrélée (nom.)	4000 K	Tension (nom.)	220-240 V
Efficacité lumineuse (nominale)	111 lm/W	Températures	
Variation des coordonnées trichromatiques en fonction du temps de fonctionnement	<6	Gamme de températures ambiantes	-20 °C à 45 °C

CorePro LED tube Universal T8

Température maximale du boîtier (nom.)	55 °C
Gestion et gradation	
Variation de l'intensité lumineuse	Non
Matériaux et finitions	
Finition ampoule	Dépoli
Matériaux des ampoules	Verre
Longueur du produit	1 200 mm
Forme de l'ampoule	Tube, double extrémité
Normes et recommandations	
Classe d'efficacité énergétique	E
Produit à faible consommation	Oui
Marques d'homologation	Conformité RoHS TUV Marquage CE Certificat Keur KEMA
Consommation d'énergie kWh/1 000 h	18 kWh

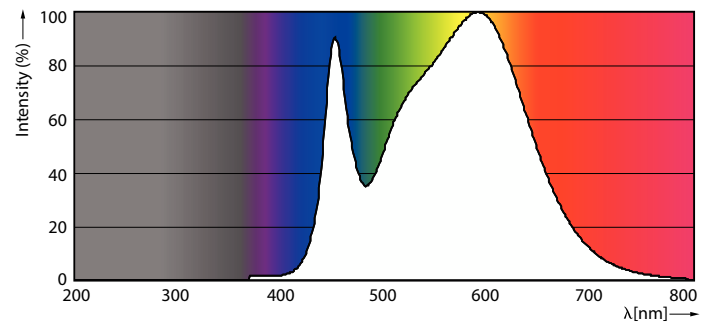
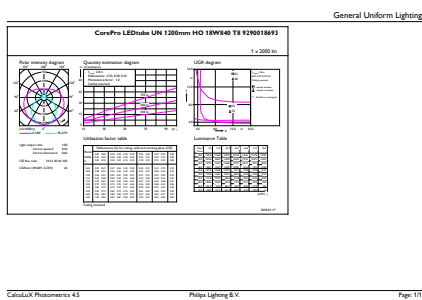
Numéro d'enregistrement EPREL	1 315 788
Marquage CE	Oui
Conforme à RoHS	Oui
Données logistiques	
Full EOC	871869680168000
Nom du produit de la commande	CorePro LEDtube UN 1200mm HO 18W840 T8
Code de commande	80168000
Numérateur - Quantité par kit	1
Conditionnement par carton	10
Numéro de matériaux (12NC)	929001869302
Nom de produit complet	CorePro LEDtube UN 1200mm HO 18W840 T8
EAN/UPC - Boîte	8718696801697

Schéma dimensionnel



Product	D1	D2	A1	A2	A3
CorePro LEDtube UN 1200mm HO 18W840 T8	27,9 mm	28 mm	1 199,4 mm	1 205,3 mm	1 213,6 mm

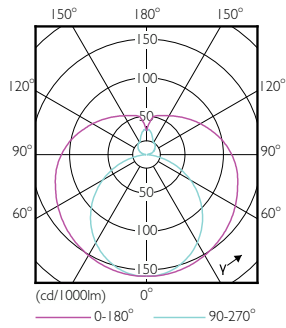
Données photométriques



Spectral Power Distribution Colour

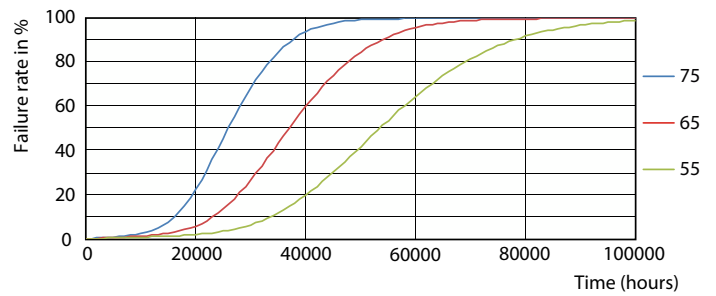
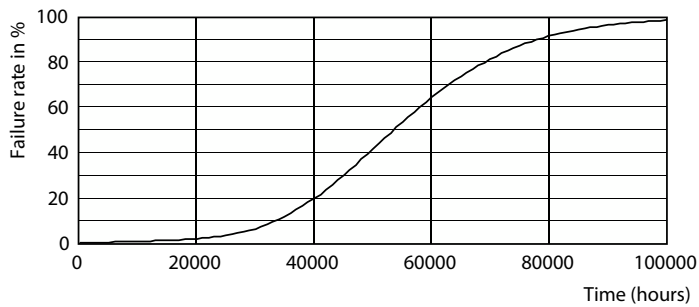
CorePro LED tube Universal T8

Données photométriques



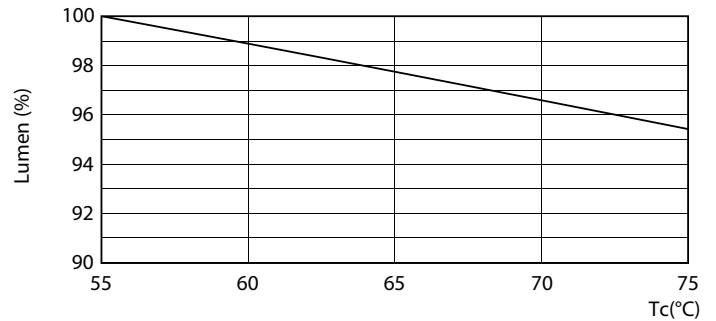
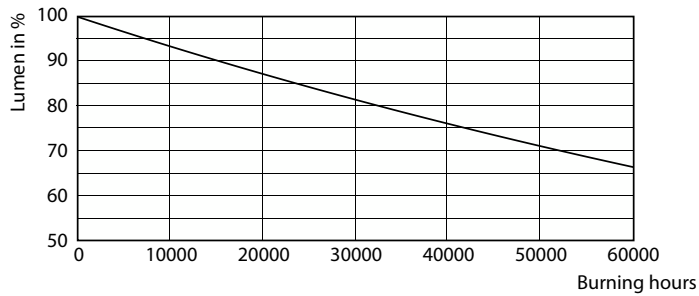
Light Distribution Diagram

Durée de vie



Life Expectancy Diagram - CorePro LEDtube UN 1200mm HO 18W840 T8

Life Expectancy Diagram

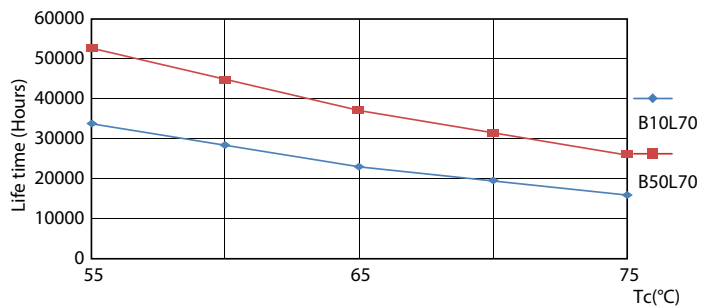


Lumen Maintenance Diagram - CorePro LEDtube UN 1200mm HO 18W840 T8

Lumen Maintenance Diagram

CorePro LED tube Universal T8

Durée de vie



Life Expectancy Diagram

