



CorePro LED tube Universal T8



CorePro LEDtube UN 1200mm HO 18W865 T8

Le nouveau Philips CorePro LEDtube Universal T8 apporte la simplicité à votre projet d'éclairage. Vous n'avez plus besoin de faire attention à la technologie du conducteur. Grâce à une conception unique, le Philips CorePro LEDtube Universal T8 s'intègre directement dans les luminaires fonctionnant soit sur des ballasts électromagnétiques, soit sur des ballasts électroniques HF, soit sur une connexion secteur. Il est très simple à utiliser et vous n'avez pas besoin de transporter des produits en double ! Parfaitement sûr, fiable et facile à installer, le Philips CorePro LEDtube Universal T8 est l'alternative idéale aux tubes fluorescents standard pour économiser de l'énergie et réduire les investissements.

Données du produit

Caractéristiques générales	
Culot	G13 [Medium Bi-Pin Fluorescent]
Durée de vie nominale	50 000 h
Cycle d'allumage	50 000
Lighting Technology	LED
Référence de mesure du flux	Sphere

Photométries et colorimétries	
Code couleur	865 [CCT of 6500K]
Angle d'émission du faisceau (nom.)	240 degré(s)
Flux lumineux	2 000 lm
Couleur	Lumière naturelle froide
Température de couleur corrélée (nom.)	6500 K
Efficacité lumineuse (nominale)	111 lm/W
Variation des coordonnées trichromatiques en fonction du temps de fonctionnement	<6

Indice de rendu de couleur (IRC)	
Indice de rendu de couleur (IRC)	80
LLMF à la fin de la durée de vie nominale (nom.)	70 %

Caractéristiques électriques	
Fréquence linéaire	50 to 60 Hz
Fréquence d'entrée	50 à 60 Hz
Consommation électrique	18 W
Courant lampe (nom.)	100 mA
Heure de démarrage (nom.)	0,5 s
Temps de chauffe à 60 %	0,5 s
Facteur de puissance (fraction)	0,9
Tension (nom.)	220-240 V

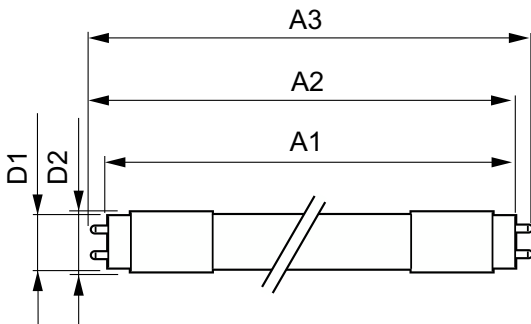
Températures	
Gamme de températures ambiantes	-20 °C à 45 °C

CorePro LED tube Universal T8

Température maximale du boîtier (nom.)	55 °C
Gestion et gradation	
Variation de l'intensité lumineuse	Non
Matériaux et finitions	
Finition ampoule	Dépoli
Matériaux des ampoules	Verre
Longueur du produit	1 200 mm
Forme de l'ampoule	Tube, double extrémité
Normes et recommandations	
Classe d'efficacité énergétique	E
Produit à faible consommation	Oui
Marques d'homologation	Conformité RoHS TUV Marquage CE Certificat Keur KEMA
Consommation d'énergie kWh/1 000 h	18 kWh

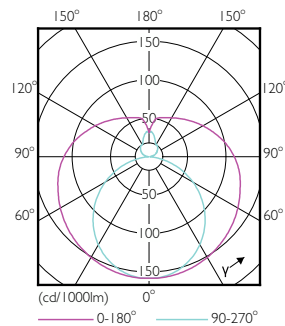
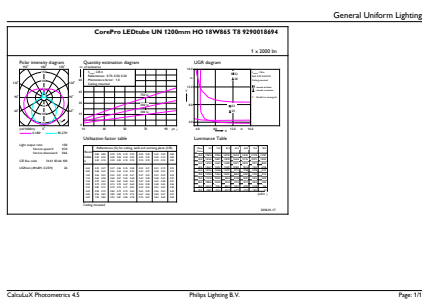
Numéro d'enregistrement EPREL	1 315 789
Marquage CE	Oui
Conforme à RoHS	Oui
Données logistiques	
Full EOC	871869680170300
Nom du produit de la commande	CorePro LEDtube UN 1200mm HO 18W865 T8
Code de commande	80170300
Numérateur - Quantité par kit	1
Conditionnement par carton	10
Numéro de matériaux (12NC)	929001869402
Nom de produit complet	CorePro LEDtube UN 1200mm HO 18W865 T8
EAN/UPC - Boîte	8718696801710

Schéma dimensionnel



Product	D1	D2	A1	A2	A3
CorePro LEDtube UN 1200mm HO 18W865 T8	27,9 mm	28 mm	1 199,4 mm	1 205,3 mm	1 213,6 mm

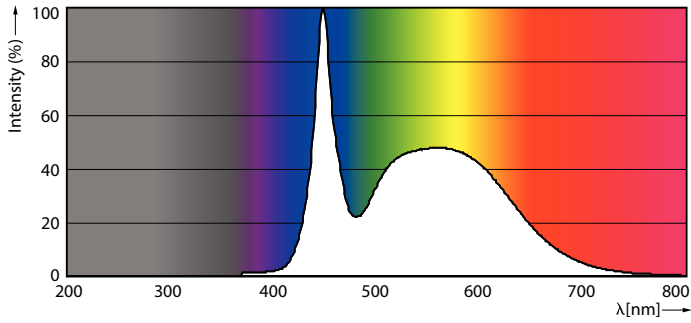
Données photométriques



Light Distribution Diagram

CorePro LED tube Universal T8

Données photométriques

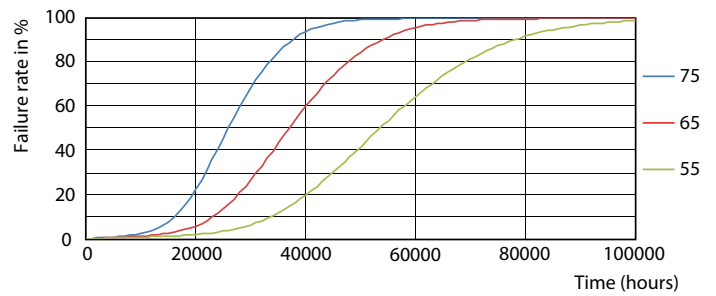


Spectral Power Distribution Colour

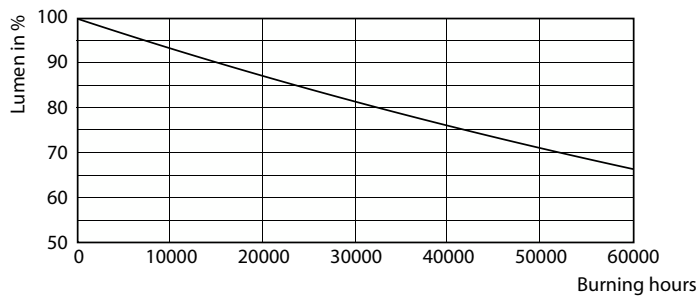
Durée de vie



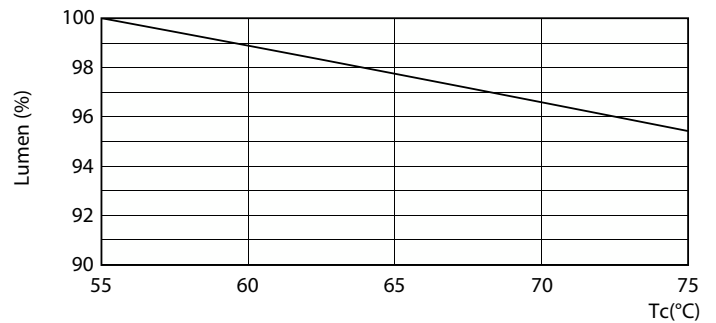
Life Expectancy Diagram - CorePro LEDtube UN 1200mm HO 18W865 T8



Life Expectancy Diagram



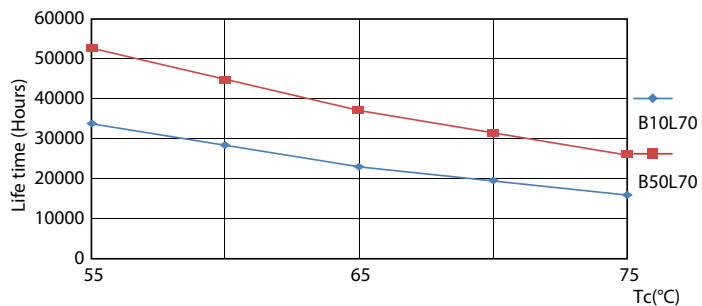
Lumen Maintenance Diagram - CorePro LEDtube UN 1200mm HO 18W865 T8



Lumen Maintenance Diagram

CorePro LED tube Universal T8

Durée de vie



Life Expectancy Diagram

