



Tube LED MASTER LEDtube InstantFit HF T5

Master LEDtube HF 600mm HE 8W 840 T5

La lampe Philips MASTER LEDtube InstantFit T5 intègre une source lumineuse LED dans le format d'une lampe fluorescente classique. Sa conception unique permet de créer une apparence visuelle parfaitement uniforme qu'il n'est pas possible de distinguer du fluorescent traditionnel. La lampe MASTER LEDtube InstantFit T5 est la solution idéale pour les clients ayant des exigences plus élevées en termes de flux lumineux et qui recherchent le meilleur rapport qualité/durée de vie. Économies d'énergie et plus longue durée de vie avec un délai de récupération et un coût total de possession intéressants.

Données du produit

Caractéristiques générales	
Culot	G5 [G5]
Conforme à la directive RoHS UE	Oui
Durée de vie nominale (nom.)	50000 h
Cycle d'allumage	50000X

Photométries et Colorimétries	
Code couleur	840 [CCT de 4 000 K]
Angle d'émission du faisceau (nom.)	200 °
Flux lumineux (nom.)	1050 lm
Couleur	Blanc brillant (CW)
Température de couleur proximale (nom.)	4000 K
Efficacité lumineuse (valeur nominale)	131,00 lm/W

Variation des coordonnées trichromatiques en fonction du temps de fonctionnement	<6
Indice de rendu des couleurs (nom.)	83
LLMF à la fin de la durée de vie nominale (nom.)	70 %

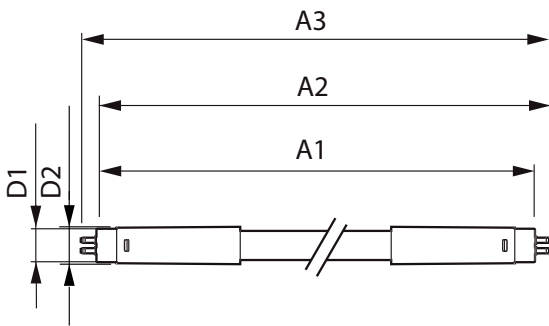
Caractéristiques électriques	
Fréquence d'entrée	35000-70000 Hz
Puissance (valeur nominale)	8 W
Courant lampe (max.)	350 mA
Courant lampe (min.)	150 mA
Heure de démarrage (nom.)	0,5 s
Temps de chauffage à 60 % du flux lumineux (nom.)	0.5 s
Facteur de puissance (nom.)	0.9

Tube LED MASTER LEDtube InstantFit HF T5

Tension (nom.)	40-60 V
Températures	
Température ambiante (max.)	45 °C
Température ambiante (min.)	-20 °C
Température de stockage (max.)	65 °C
Température de stockage (min.)	-40 °C
Température maximale du boîtier (nom.)	65 °C
Gestion et gradation	
avec gradation	Non
Matériaux et finitions	
Matériaux des ampoules	Glass
Longueur du produit	600 mm
Normes et recommandations	
Classe énergétique	A+

Produit à faible consommation	oui
Marques d'homologation	Déclaration CE RoHS compliance Certificat KEMA
Consommation d'énergie kWh/1 000 h	10 kWh
Données logistiques	
Code de produit complet	871869674325600
Nom du produit de la commande	Master LEDtube HF 600mm HE 8W 840 T5
Code barre produit	8718696743256
Code de commande	74325600
Numérateur - Quantité par kit	1
Conditionnement par carton	10
SAP - Matériaux	929001390802
Poids net (pièce)	0,080 kg

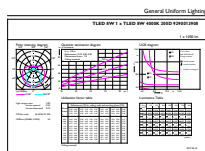
Schéma dimensionnel



TLED 600mm 230V8W-14W 1050lm 160D 4000K

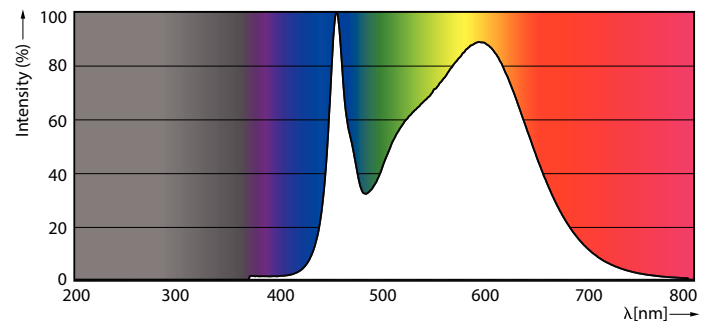
Product	D1	D2	A1	A2	A3
Master LEDtube HF 600mm HE 8W 840 T5	15,5 mm	18,8 mm	549 mm	556,1 mm	563,2 mm

Données photométriques



General Uniform Lighting
TUBE 600 x 1 x TUBE 600 (HE 8W 840 T5) 1 x 1200mm
Page 17

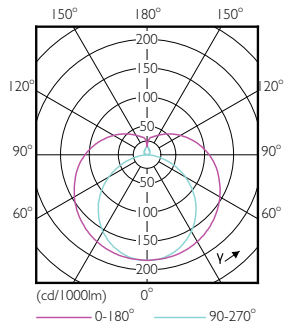
LEDtube 600mm 8W G5 840 1050lm



LEDtube 600mm 8W G5 840 1050lm

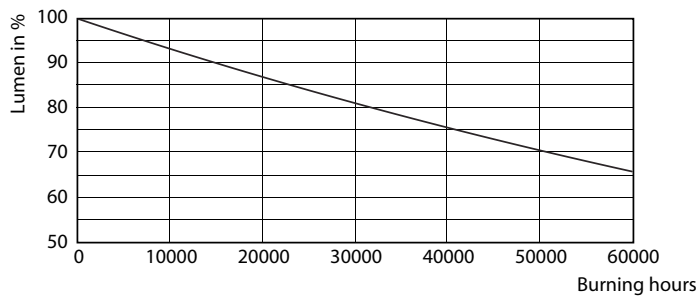
Tube LED MASTER LEDtube InstantFit HF T5

Données photométriques

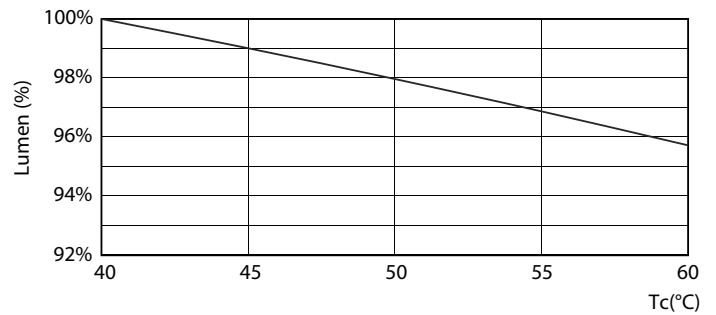


LEDtube 600mm 8W G5 830 1000lm

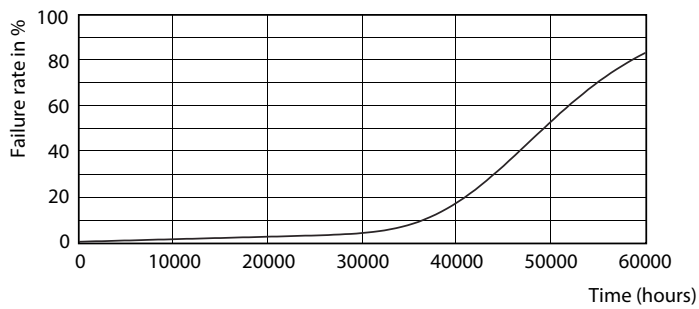
Durée de vie



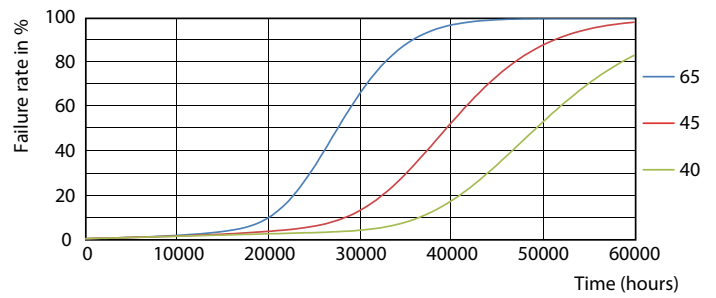
LEDtube 600mm 8W G5 830 1000lm



LEDtube 600mm 8W G5 830 1000lm



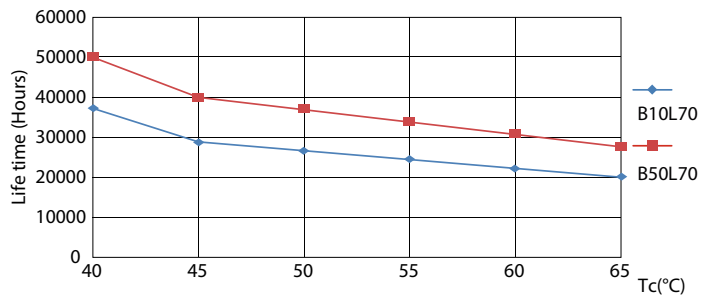
LEDtube 600mm 8W G5 830 1000lm



LEDtube 600mm 8W G5 830 1000lm

Tube LED MASTER LEDtube InstantFit HF T5

Durée de vie



LEDtube 600mm 8W G5 830 1000lm

