



# Tube LED MASTER LEDtube InstantFit HF T5

## MAS LEDtube HF 600mm HE 8W 865 T5

La lampe Philips MASTER LEDtube InstantFit T5 intègre une source lumineuse LED dans le format d'une lampe fluorescente classique. Sa conception unique permet de créer une apparence visuelle parfaitement uniforme qu'il n'est pas possible de distinguer du fluorescent traditionnel. La lampe MASTER LEDtube InstantFit T5 est la solution idéale pour les clients ayant des exigences plus élevées en termes de flux lumineux et qui recherchent le meilleur rapport qualité/durée de vie. Économies d'énergie et plus longue durée de vie avec un délai de récupération et un coût total de possession intéressants.

### Données du produit

Caractéristiques générales		LLMF à la fin de la durée de vie nominale (nom.)	
Culot	G5 [ G5]		70 %
Durée de vie nominale (nom.)	50000 h	<b>Caractéristiques électriques</b>	
Cycle d'allumage	50000X	Puissance (valeur nominale)	8 W
B50L70	50000 h	Courant lampe (max.)	350 mA
<b>Photométries et Colorimétries</b>		Courant lampe (min.)	150 mA
Code couleur	865 [ CCT de 6500 K]	Heure de démarrage (nom.)	0.5 s
Flux lumineux (nom.)	1050 lm	Temps de chauffage à 60% du flux lumineux (nom.)	0.5 s
Flux lumineux (nominal) (nom.)	1050 lm	Facteur de puissance (nom.)	0.9
Température de couleur proximale (nom.)	6500 K	Tension (nom.)	40-60 V
Variation des coordonnées trichromatiques en fonction du temps de fonctionnement	<6	<b>Températures</b>	
Indice de rendu des couleurs (nom.)	83	T-ambiante (max.)	45 °C
		Température ambiante (min.)	-20 °C

# Tube LED MASTER LEDtube InstantFit HF T5

Température de stockage (max.)	65 °C
Température de stockage (min.)	-40 °C
Température maximum du boîtier (nom.)	65 °C

## Gestion et gradation

Intensité réglable	Non
--------------------	-----

## Matériaux et finitions

Longueur du produit	600 mm
---------------------	--------

## Normes et recommandations

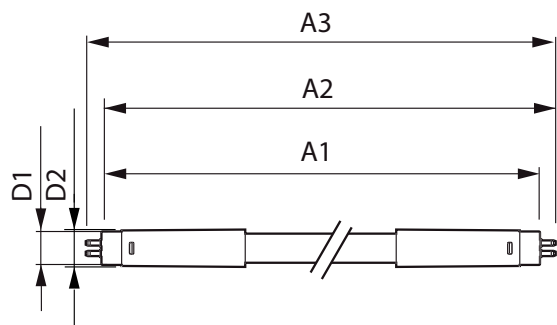
Produit à faible consommation	oui
Classe énergétique	A+
Marques d'homologation	Déclaration CE RoHS compliance Certificat KEMA

Consommation d'énergie kWh/1 000 h	10 kWh
------------------------------------	--------

## Données logistiques

Code de produit complet	871869674327000
Nom du produit de la commande	MAS LEDtube HF 600mm HE 8W 865 T5
Code barre produit	8718696743270
Code de commande	74327000
Numérateur - Quantité par kit	1
Conditionnement par carton	10
N° de matériau (12NC)	929001390902
Poids net (pièce)	0.080 kg

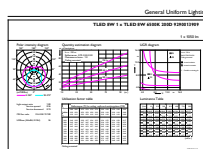
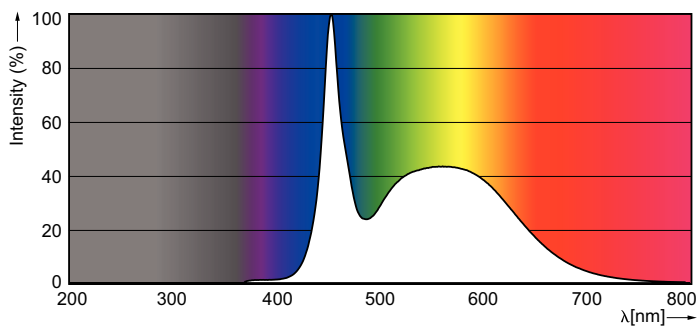
## Schéma dimensionnel



TLED 600mm 230V8W-14W 1050lm 160D 6500K

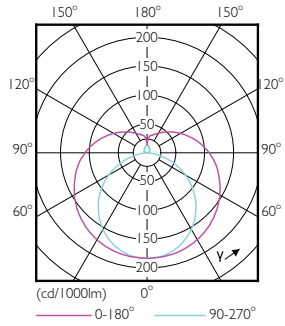
Product	D1	D2	A1	A2	A3
MAS LEDtube HF 600mm HE 8W 865 T5	15.5 mm	18.8 mm	549 mm	556.1 mm	563.2 mm

## Données photométriques



# Tube LED MASTER LEDtube InstantFit HF T5

## Données photométriques



LEDtube 600mm 8W G5 830 1000lm

## Durée de vie



LEDtube 600mm 8W G5 830 1000lm



LEDtube 600mm 8W G5 830 1000lm



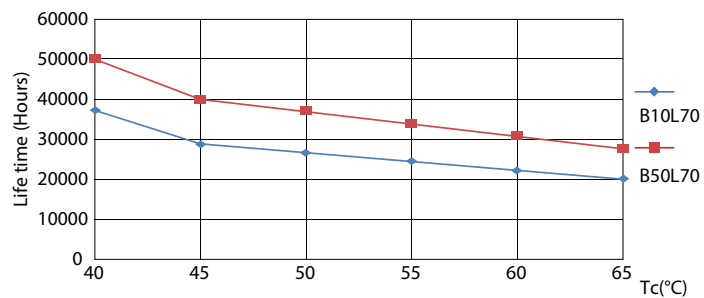
LEDtube 600mm 8W G5 830 1000lm



LEDtube 600mm 8W G5 830 1000lm

## Tube LED MASTER LEDtube InstantFit HF T5

### Durée de vie



LEDtube 600mm 8W G5 830 1000lm

