



# Tube LED MASTER LEDtube InstantFit HF T5

## MAS LEDtube HF 1200mm HE 16.5W 830 T5

La lampe Philips MASTER LEDtube InstantFit T5 intègre une source lumineuse LED dans le format d'une lampe fluorescente classique. Sa conception unique permet de créer une apparence visuelle parfaitement uniforme qu'il n'est pas possible de distinguer du fluorescent traditionnel. La lampe MASTER LEDtube InstantFit T5 est la solution idéale pour les clients ayant des exigences plus élevées en termes de flux lumineux et qui recherchent le meilleur rapport qualité/durée de vie. Économies d'énergie et plus longue durée de vie avec un délai de récupération et un coût total de possession intéressants.

### Données du produit

Caractéristiques générales	
Culot	G5 [ G5]
Durée de vie nominale (nom.)	50000 h
Cycle d'allumage	50000X
B50L70	50000 h

Photométries et Colorimétries	
Code couleur	830 [ CCT de 3000 K]
Flux lumineux (nom.)	2300 lm
Flux lumineux (nominal) (nom.)	2300 lm
Température de couleur proximale (nom.)	3000 K
Variation des coordonnées trichromatiques en fonction du temps de fonctionnement	<6
Indice de rendu des couleurs (nom.)	83

LLMF à la fin de la durée de vie nominale (nom.)	70 %
--	------

Caractéristiques électriques	
Puissance (valeur nominale)	16.5 W
Courant lampe (max.)	350 mA
Courant lampe (min.)	150 mA
Heure de démarrage (nom.)	0.5 s
Temps de chauffage à 60% du flux lumineux (nom.)	0.5 s
Facteur de puissance (nom.)	0.9
Tension (nom.)	90-130 V

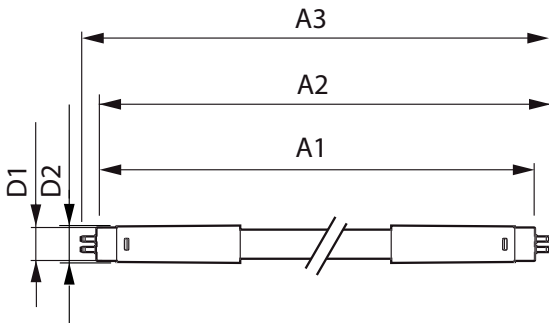
Températures	
T-ambiante (max.)	45 °C
Température ambiante (min.)	-20 °C

# Tube LED MASTER LEDtube InstantFit HF T5

Température de stockage (max.)	65 °C
Température de stockage (min.)	-40 °C
Température maximum du boîtier (nom.)	65 °C
<b>Gestion et gradation</b>	
Intensité réglable	Non
<b>Matériaux et finitions</b>	
Longueur du produit	1200 mm
<b>Normes et recommandations</b>	
Produit à faible consommation	oui
Classe énergétique	A+
Marques d'homologation	Déclaration CE RoHS compliance Certificat KEMA

Consommation d'énergie kWh/1 000 h	20 kWh
<b>Données logistiques</b>	
Code de produit complet	871869674329400
Nom du produit de la commande	MAS LEDtube HF 1200mm HE 16.5W 830 T5
Code barre produit	8718696743294
Code de commande	74329400
Numérateur - Quantité par kit	1
Conditionnement par carton	10
N° de matériau (12NC)	929001391002
Poids net (pièce)	0.159 kg

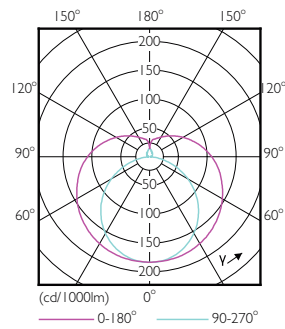
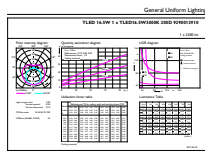
## Schéma dimensionnel



TLED 1200mm 230V14W-28W 2100lm 160D 300

Product	D1	D2	A1	A2	A3
MAS LEDtube HF 1200mm HE 16.5W 830 T5	15.5 mm	18.8 mm	1149 mm	1156.1 mm	1163.2 mm

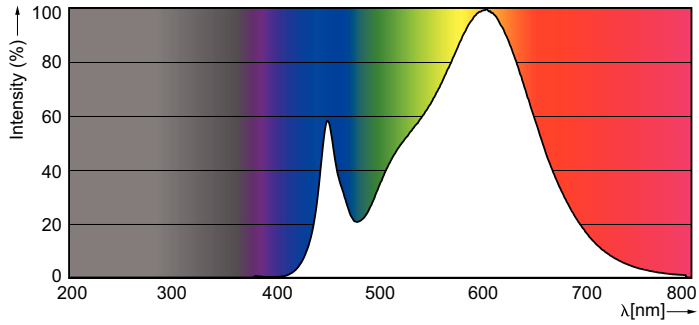
## Données photométriques



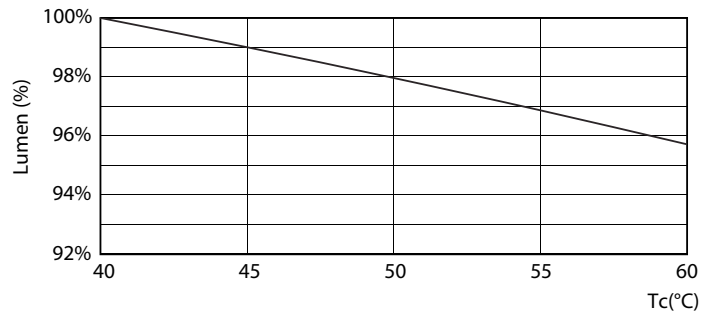
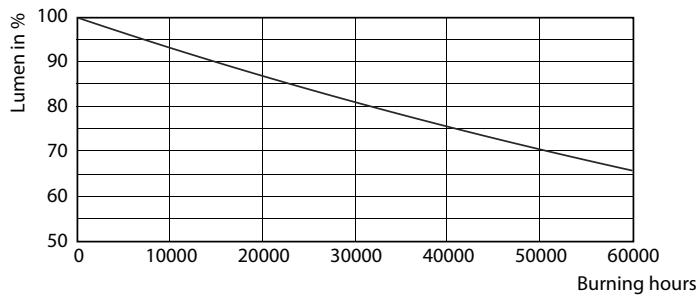
LEDtube 600mm 8W G5 830 1000lm

# Tube LED MASTER LEDtube InstantFit HF T5

## Données photométriques

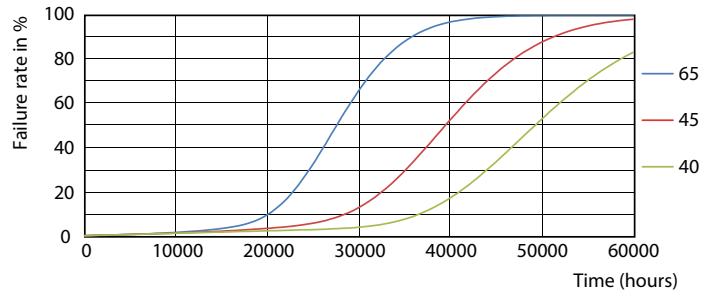
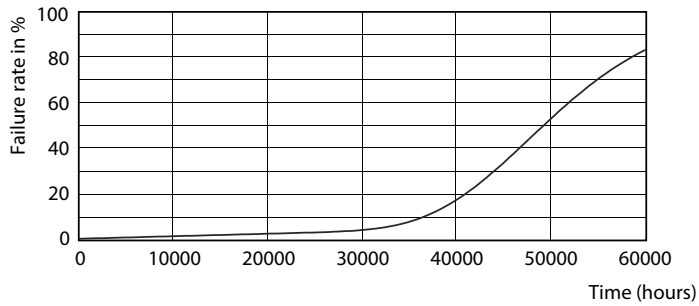


## Durée de vie



LEDtube 600mm 8W G5 830 1000lm

LEDtube 600mm 8W G5 830 1000lm

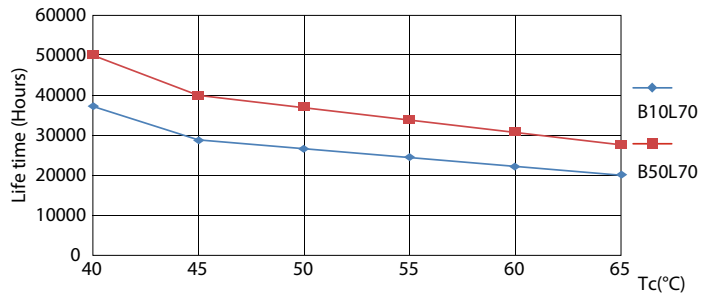


LEDtube 600mm 8W G5 830 1000lm

LEDtube 600mm 8W G5 830 1000lm

## Tube LED MASTER LEDtube InstantFit HF T5

### Durée de vie



LEDtube 600mm 8W G5 830 1000lm

