



T5 direct 230V

MAS LEDtube 1500mm HO 26W 840 T5

Le nouveau Philips Master LEDtube direct 230V T5 simplifie vos projets d'éclairage. Plus besoin de vérifier la technologie du ballast. Grâce à une conception unique, le Philips MASTER LEDtube direct 230V T5 s'installe sur des luminaires qui fonctionnent sur secteur. Tellement simple à utiliser ! Parfaitement sûr, fiable et facile à installer, le Philips MASTER LEDtube direct 230V T5 constitue une alternative idéale aux tubes fluorescents standard. Il offre le meilleur rapport qualité/durée de vie, avec une consommation d'énergie et des coûts de maintenance réduits.

Données du produit

| Caractéristiques générales | |
|--|----------------------------|
| Culot | G5 [G5] |
| Marquage RoHS | RoHS mark |
| Durée de vie nominale (nom.) | 50000 h |
| Cycle d'allumage | 200000X |
| B50L70 | 50000 h |
| Photométries et Colorimétries | |
| Code couleur | 840 [CCT de 4000 K (841)] |
| Angle d'émission du faisceau (nom.) | 200 ° |
| Flux lumineux (nom.) | 3900 lm |
| Flux lumineux (nominal) (nom.) | 3900 lm |
| Angle du faisceau nominal | 200 ° |
| Température de couleur proximale (nom.) | 4000 K |
| Variation des coordonnées trichromatiques en fonction du temps de fonctionnement | <6 |
| Indice de rendu des couleurs (nom.) | 80 |
| LLMF à la fin de la durée de vie nominale (nom.) | 70 % |

| Caractéristiques électriques | |
|--|------------|
| Fréquence d'entrée | 50 à 60 Hz |
| Puissance (valeur nominale) | 26 W |
| Courant lampe (nom.) | 150 mA |
| Heure de démarrage (nom.) | 0,5 s |
| Temps de chauffage à 60% du flux lumineux (nom.) | 0.5 s |
| Facteur de puissance (nom.) | 0.9 |
| Tension (nom.) | 220-240 V |
| Températures | |
| T-ambiante (max.) | 45 °C |
| Température ambiante (min.) | -20 °C |
| Température de stockage (max.) | 65 °C |
| Température de stockage (min.) | -40 °C |
| Température maximum du boîtier (nom.) | 67,4 °C |

T5 direct 230V

Gestion et gradation

| | |
|--------------------|-----|
| Intensité réglable | Non |
|--------------------|-----|

Matériaux et finitions

| | |
|---------------------|---------|
| Longueur du produit | 1500 mm |
|---------------------|---------|

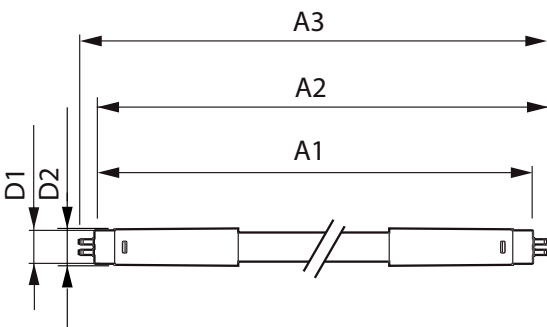
Normes et recommandations

| | |
|------------------------------------|---|
| Classe énergétique | A++ |
| Produit à faible consommation | oui |
| Marques d'homologation | Déclaration CE RoHS compliance Certificat KEMA |
| Consommation d'énergie kWh/1 000 h | 26 kWh |

Données logistiques

| | |
|----------------------------|----------------------------------|
| Code de produit complet | 871869681931900 |
| Désignation Produit | MAS LEDtube 1500mm HO 26W 840 T5 |
| Code barre produit (EAN) | 8718696819319 |
| Code de commande | 81931900 |
| Unité d'emballage | 1 |
| Conditionnement par carton | 10 |
| Code industriel (12NC) | 929001908902 |
| Poids net (pièce) | 0,285 kg |

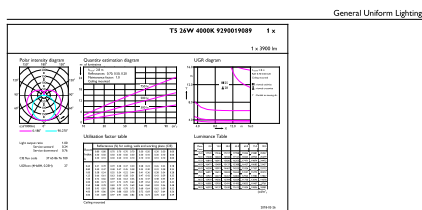
Schéma dimensionnel



TLED 1500mm 26W-54W 3900lm 200D 4000K G5

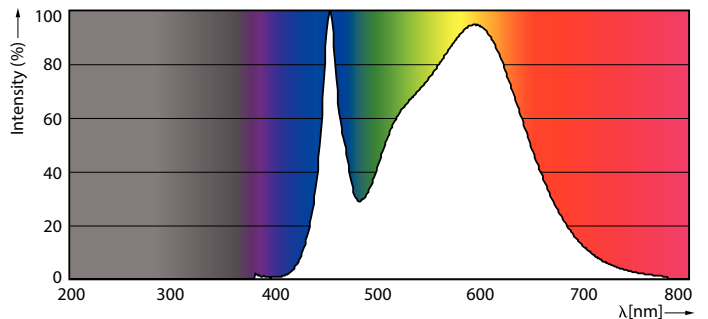
| Product | D1 | D2 | A1 | A2 | A3 |
|----------------------------------|-------|---------|---------|-----------|-----------|
| MAS LEDtube 1500mm HO 26W 840 T5 | 15 mm | 16,9 mm | 1449 mm | 1456,1 mm | 1463,2 mm |

Données photométriques



CalcuLux Photometrics 4.5 Philips Lighting B.V. Page 1/17

26W G5 840 4000K



26W G5

T5 direct 230V

Données photométriques



26W G5 830 3000K

Durée de vie



26W G5



26W G5



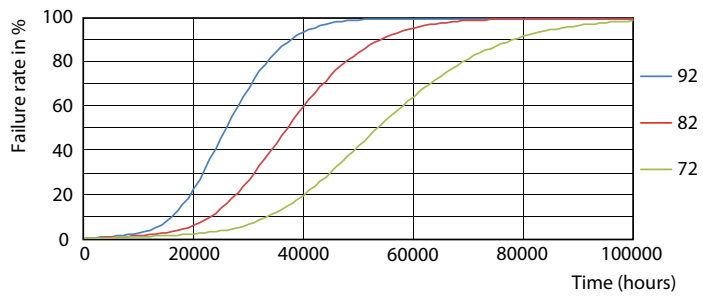
26W G5



26W G5

T5 direct 230V

Durée de vie



26W G5

