



# Tube LED MASTER LEDtube InstantFit HF T5

## Master LEDtube HF 1200mm HO 26W 830 T5 OE

La lampe Philips MASTER LEDtube InstantFit T5 intègre une source lumineuse LED dans le format d'une lampe fluorescente classique. Sa conception unique permet de créer une apparence visuelle parfaitement uniforme qu'il n'est pas possible de distinguer du fluorescent traditionnel. La lampe MASTER LEDtube InstantFit T5 est la solution idéale pour les clients ayant des exigences plus élevées en termes de flux lumineux et qui recherchent le meilleur rapport qualité/durée de vie. Économies d'énergie et plus longue durée de vie avec un délai de récupération et un coût total de possession intéressants.

### Données du produit

Caractéristiques générales	
Culot	G5 [ G5]
Conforme à la directive RoHS UE	Oui
Durée de vie nominale (nom.)	60000 h
Cycle d'allumage	50000X
Type technique	26-54W

Photométries et Colorimétries	
Code couleur	830 [ CCT de 3 000 K]
Angle d'émission du faisceau (nom.)	200 °
Flux lumineux (nom.)	3700 lm
Couleur	Blanc (WH)
Température de couleur proximale (nom.)	3000 K
Efficacité lumineuse (valeur nominale)	142,00 lm/W

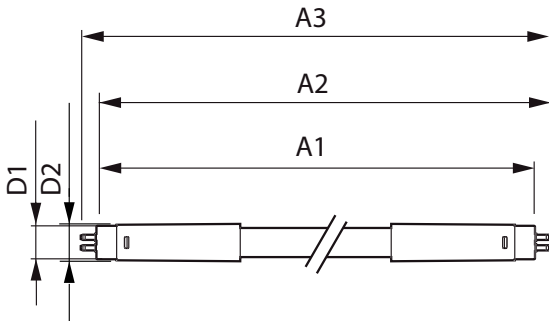
Caractéristiques électriques	
Variation des coordonnées trichromatiques en fonction du temps de fonctionnement	<6
Indice de rendu des couleurs (nom.)	80
LLMF à la fin de la durée de vie nominale (nom.)	70 %
Caractéristiques électriques	
Fréquence d'entrée	30 K à 60 K Hz
Puissance (valeur nominale)	26 W
Courant lampe (max.)	620 mA
Courant lampe (min.)	300 mA
Heure de démarrage (nom.)	0,5 s
Temps de chauffage à 60 % du flux lumineux (nom.)	0,5 s
Facteur de puissance (nom.)	0,9

# Tube LED MASTER LEDtube InstantFit HF T5

Tension (nom.)	20-90 V
<b>Températures</b>	
Température ambiante (max.)	45 °C
Température ambiante (min.)	-20 °C
Température de stockage (max.)	65 °C
Température de stockage (min.)	-40 °C
Température maximale du boîtier (nom.)	55 °C
<b>Gestion et gradation</b>	
avec gradation	Oui - Vérifiez la compatibilité du ballast
<b>Matériaux et finitions</b>	
Finition de l'ampoule	Dépoli
Matériaux des ampoules	Glass
Longueur du produit	1200 mm
<b>Normes et recommandations</b>	
Classe énergétique	A+

Produit à faible consommation	oui
Marques d'homologation	RoHS compliance Déclaration CE Certificat KEMA
Consommation d'énergie kWh/1 000 h	31 kWh
<b>Données logistiques</b>	
Code de produit complet	871869974951400
Nom du produit de la commande	Master LEDtube HF 1200mm HO 26W 830 T5 OE
Code barre produit	8718699749514
Code de commande	74951400
Numérateur - Quantité par kit	1
Conditionnement par carton	10
SAP - Matériaux	929002352002
Poids net (pièce)	0,240 kg

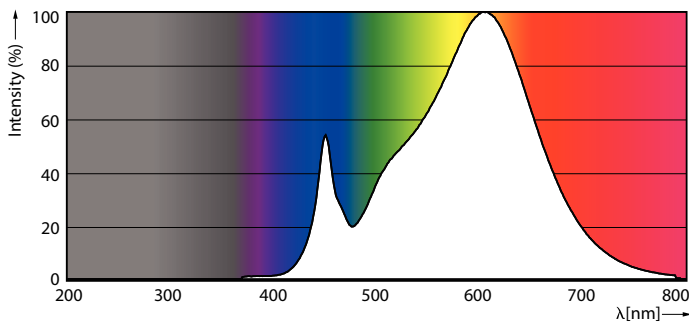
## Schéma dimensionnel



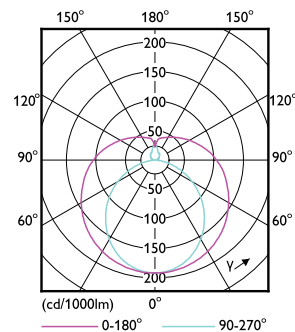
TLED 1200mm HF 26W 3900lm 3000K G5

Product	D1	D2	A1	A2	A3
Master LEDtube HF 1200mm HO 26W 830 T5 OE	15,5 mm	19 mm	1149 mm	1156 mm	1163 mm

## Données photométriques



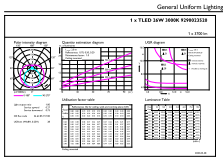
LEDtube MAS 26W G5 3700lm 830



LEDtube MAS 26W G5 3700lm

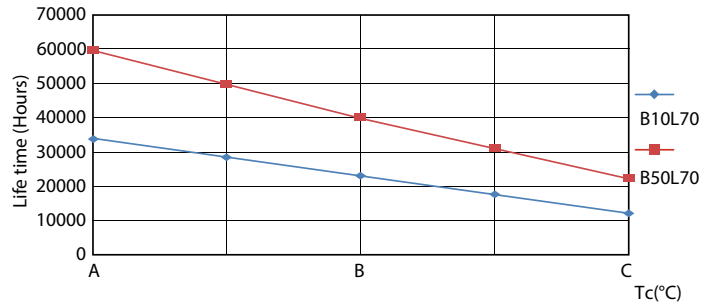
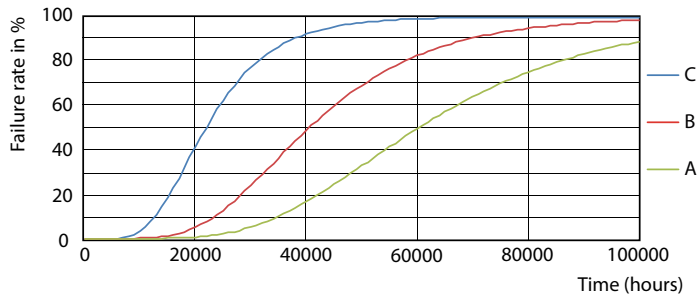
# Tube LED MASTER LEDtube InstantFit HF T5

## Données photométriques



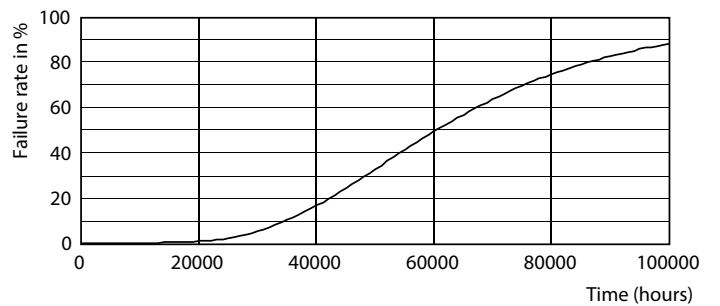
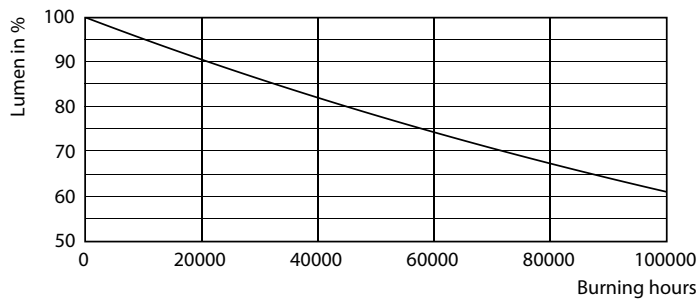
LEDtube MAS 26W G5 3700lm 830 1200mm

## Durée de vie



LEDtube\_60K\_FailureRate

LEDtube\_60K\_LifetimeVsTc

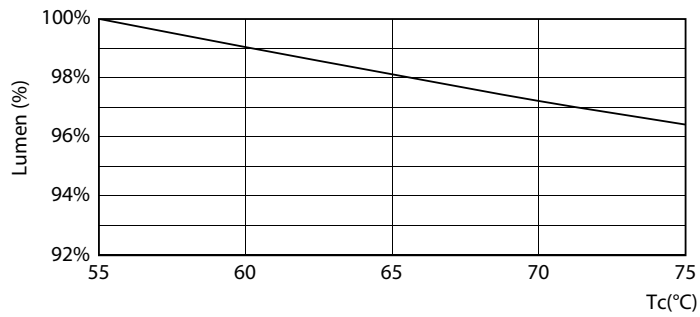


LEDtube\_60K

LEDtube\_60K

## Tube LED MASTER LEDtube InstantFit HF T5

### Durée de vie



LEDtube 26W 60K LumenVsTc 1

