

Tube LED MASTER LEDtube InstantFit HF T5



Master LEDtube HF 1500mm UO 36W 830 T5

Philips MASTER LEDtube intègre une source lumineuse LED dans un facteur de forme fluorescent traditionnel. Son design unique crée un aspect visuel parfaitement uniforme, qui ne se distingue pas des fluorescents traditionnels. Ces tubes d'éclairage T5 constituent le choix idéal pour obtenir des performances absolues et sont conçus pour résister aux conditions quotidiennes. Avec des économies inégalées grâce à une faible consommation d'énergie et une durée de vie exceptionnellement longue, ces tubes LED T5 constituent le choix idéal pour toutes les applications exigeantes.

Données du produit

Caractéristiques générales	
Culot	G5 [G5]
Conforme à la directive RoHS UE	Oui
Durée de vie nominale (nom.)	60000 h
Cycle d'allumage	50000X
Référence de mesure du flux	Sphere

Photométries et Colorimétries	
Code couleur	830 [CCT de 3 000 K]
Angle d'émission du faisceau (nom.)	200 °
Flux lumineux (nom.)	5200 lm
Couleur	Blanc (WH)
Température de couleur proximale (nom.)	3000 K
Efficacité lumineuse (valeur nominale)	144,00 lm/W

Variation des coordonnées trichromatiques en fonction du temps de fonctionnement	<6
Indice de rendu des couleurs (nom.)	80
LLMF à la fin de la durée de vie nominale (nom.)	70 %

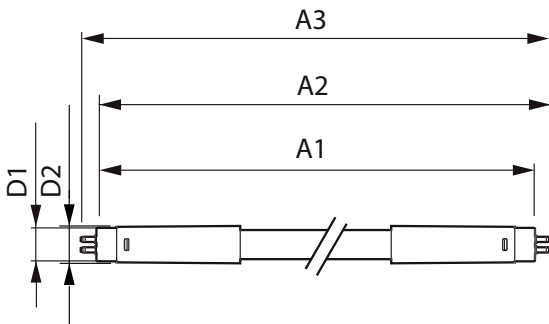
Caractéristiques électriques	
Fréquence d'entrée	30K à 100K Hz
Puissance (valeur nominale)	36 W
Courant lampe (max.)	850 mA
Courant lampe (min.)	450 mA
Heure de démarrage (nom.)	0,5 s
Temps de chauffage à 60 % du flux lumineux (nom.)	0.5 s
Facteur de puissance (nom.)	0.9

Tube LED MASTER LEDtube InstantFit HF T5

Tension (nom.)	55-85 V
Températures	
Température ambiante (max.)	45 °C
Température ambiante (min.)	-20 °C
Température de stockage (max.)	65 °C
Température de stockage (min.)	-40 °C
Température maximale du boîtier (nom.)	75 °C
Gestion et gradation	
avec gradation	Oui - Vérifiez la compatibilité du ballast
Matériaux et finitions	
Finition de l'ampoule	Dépoli
Matériaux des ampoules	Glass
Longueur du produit	1500 mm
Forme de l'ampoule	Tube, double extrémité
Normes et recommandations	
Classe d'efficacité énergétique	E

Produit à faible consommation	oui
Marques d'homologation	RoHS compliance TUV Déclaration CE Certificat KEMA
Consommation d'énergie kWh/1 000 h	36 kWh
Numéro d'enregistrement EPREL	989222
Données logistiques	
Code de produit complet	871951441905600
Nom du produit de la commande	Master LEDtube HF 1500mm UO 36W 830 T5
Code barre produit	8719514419056
Code de commande	41905600
Numérateur - Quantité par kit	1
Conditionnement par carton	10
SAP - Matériaux	929003153902
Poids net (pièce)	0,170 kg

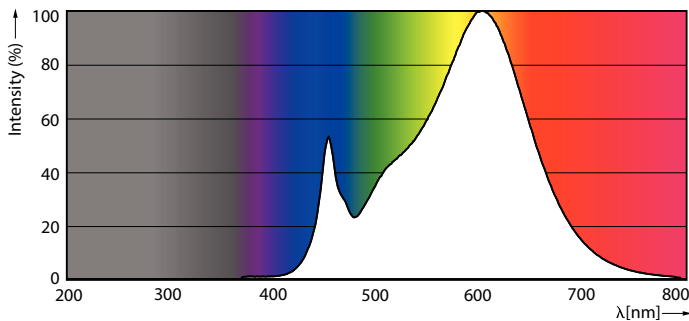
Schéma dimensionnel



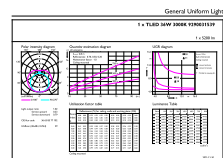
Master LEDtube HF 1500mm UO 36W 830 T5

Product	D1	D2	A1	A2	A3
Master LEDtube HF 1500mm UO 36W 830 T5	15,5 mm	19 mm	1449 mm	1456 mm	1463 mm

Données photométriques



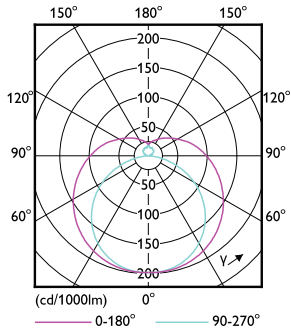
LEDtube MAS EU 36W G5 5200lm 830-POC



LEDtube MAS EU 36W G5 5200lm 830-GUL

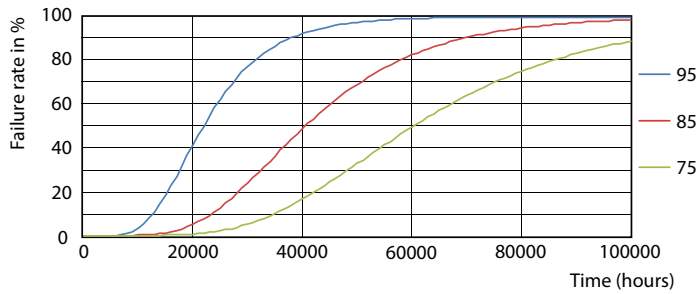
Tube LED MASTER LEDtube InstantFit HF T5

Données photométriques

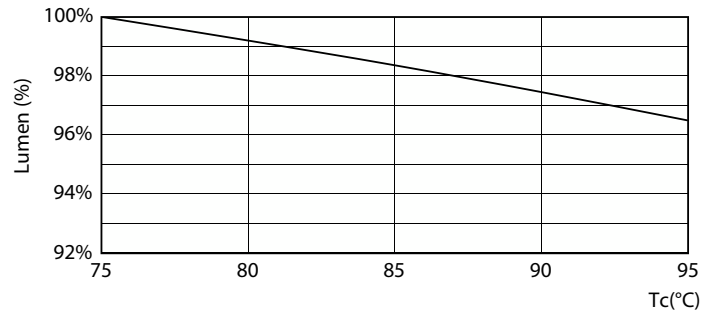


LEDtube MAS EU 36W G5 5200lm-LDD

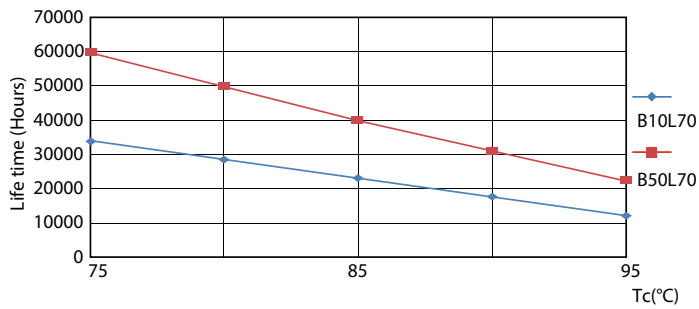
Durée de vie



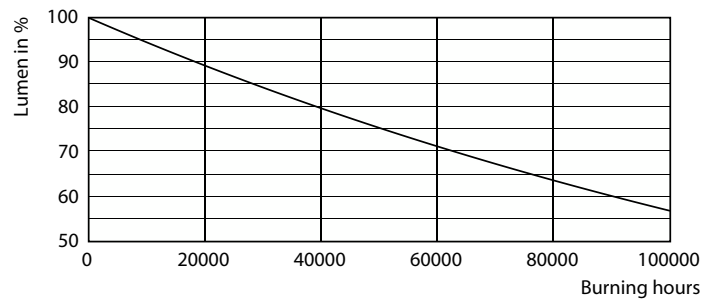
LEDtube 60K 7595 FailureRate-LED



LEDtube MAS EU 36W 60K LumenVsTc-LMP



LEDtube 60K 7595 LifetimeVsTc-LED



LEDtube_60K

Tube LED MASTER LEDtube InstantFit HF T5

Durée de vie



LEDtube_60K

