



MASTER LEDtube secteur T5

MASTER LEDtube 1200mm HO 26W 865 T5

Le nouveau Philips Master LEDtube direct 230V T5 simplifie vos projets d'éclairage. Plus besoin de vérifier la technologie du ballast. Grâce à une conception unique, le Philips MASTER LEDtube direct 230V T5 s'installe sur des luminaires qui fonctionnent sur secteur. Tellement simple à utiliser ! Parfaitement sûr, fiable et facile à installer, le Philips MASTER LEDtube direct 230V T5 constitue une alternative idéale aux tubes fluorescents standard. Il offre le meilleur rapport qualité/durée de vie, avec une consommation d'énergie et des coûts de maintenance réduits.

Données du produit

Caractéristiques générales	
Culot	G5 [G5]
Conforme à la directive RoHS UE	Oui
Durée de vie nominale (nom.)	50000 h
Cycle d'allumage	200000X
Photométries et Colorimétries	
Code couleur	865 [CCT de 6 500 K]
Angle d'émission du faisceau (nom.)	200 °
Flux lumineux (nom.)	3900 lm
Couleur	Lumière du jour
Température de couleur proximale (nom.)	6500 K
Efficacité lumineuse (valeur nominale)	150,00 lm/W
Variation des coordonnées trichromatiques en fonction du temps de fonctionnement	<6
Indice de rendu des couleurs (nom.)	80

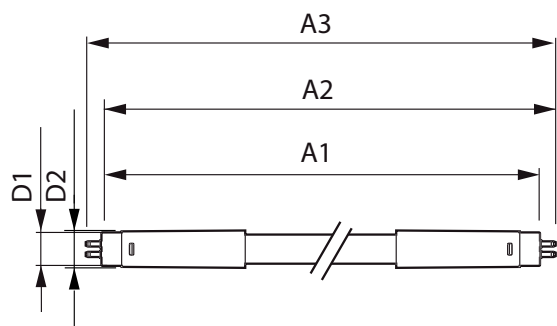
LLMF à la fin de la durée de vie nominale (nom.)	70 %
Caractéristiques électriques	
Fréquence d'entrée	50 à 60 Hz
Puissance (valeur nominale)	26 W
Heure de démarrage (nom.)	0,5 s
Temps de chauffage à 60 % du flux lumineux (nom.)	0,5 s
Facteur de puissance (nom.)	0,9
Tension (nom.)	220-240 V
Températures	
Température ambiante (max.)	45 °C
Température ambiante (min.)	-20 °C
Température de stockage (max.)	65 °C
Température de stockage (min.)	-40 °C

MASTER LEDtube secteur T5

Température maximale du boîtier (nom.)	72,1 °C
Gestion et gradation	
avec gradation	Non
Matériaux et finitions	
Matériaux des ampoules	Glass
Longueur du produit	1200 mm
Normes et recommandations	
Classe énergétique	A++
Produit à faible consommation	oui
Marques d'homologation	Déclaration CE RoHS compliance Certificat KEMA

Consommation d'énergie kWh/1 000 h	26 kWh
Données logistiques	
Code de produit complet	871869681925800
Nom du produit de la commande	MASTER LEDtube 1200mm HO 26W 865 T5
Code barre produit	8718696819258
Code de commande	81925800
Numérateur - Quantité par kit	1
Conditionnement par carton	10
SAP - Matériaux	929001908702
Poids net (pièce)	0,215 kg

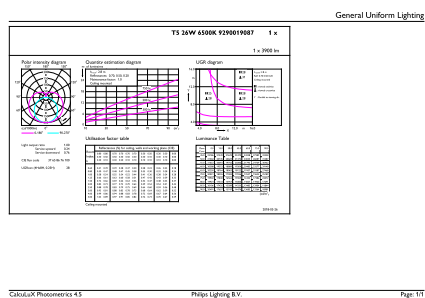
Schéma dimensionnel



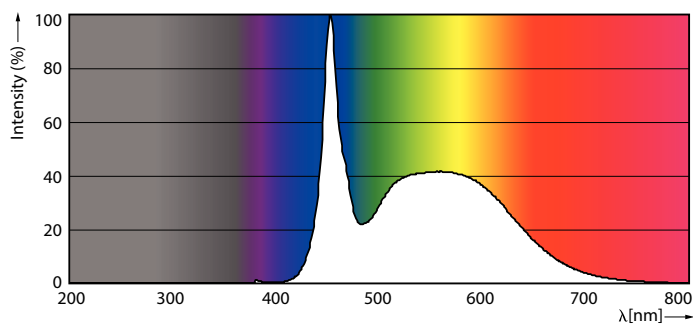
TLED 1200mm 26W-54W 3900lm 200D 6500K G5

Product	D1	D2	A1	A2	A3
MASTER LEDtube 1200mm HO 26W 865 T5	15 mm	16,9 mm	1149 mm	1156,1 mm	1163,2 mm

Données photométriques



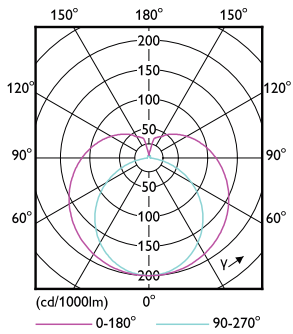
26W G5 865 6500K



26W G5

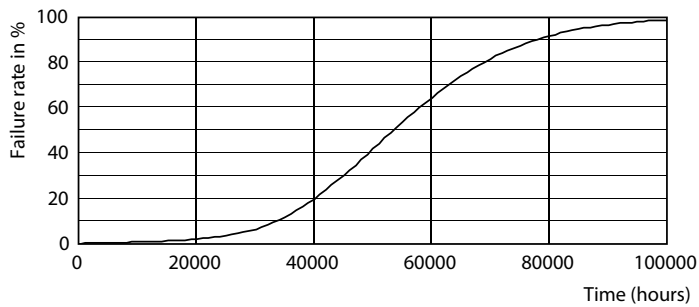
MASTER LEDtube secteur T5

Données photométriques

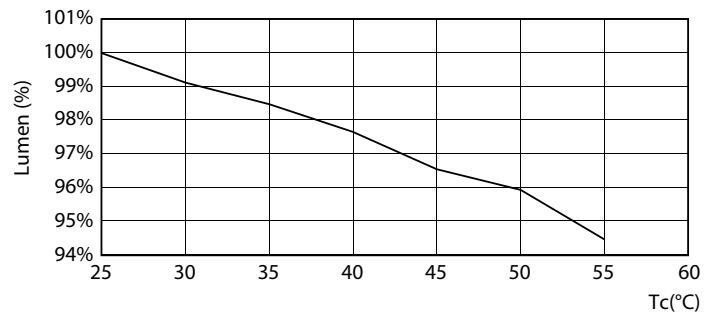


26W G5 830 3000K

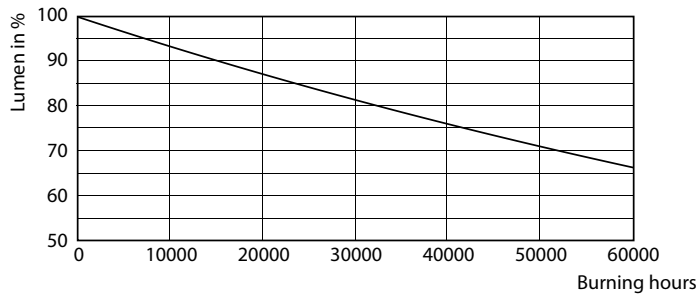
Durée de vie



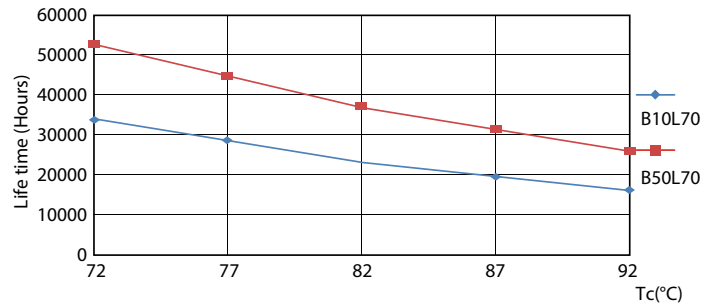
26W G5



26W G5



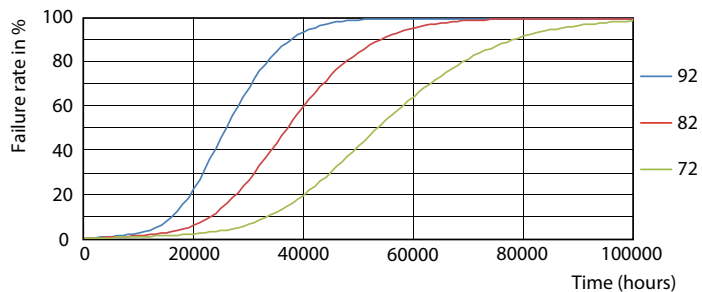
26W G5



26W G5

MASTER LEDtube secteur T5

Durée de vie



26W G5

