

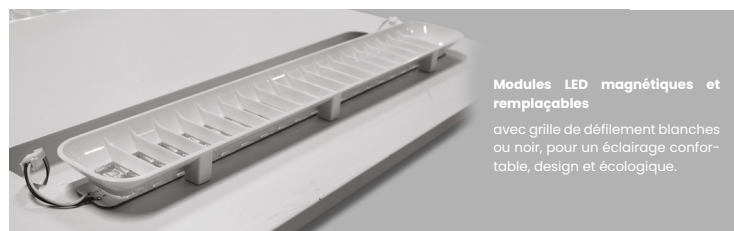


**Modules LED magnétiques remplaçables**  
avec grille de défilement

## KUMLA - MG <sup>□</sup>

Dalle LED 600 x 600 (L.595 x l.595 x H.30 mm), disponible en 26 ou 30 watts, avec 2 modules LED magnétiques remplaçables avec grille de défilement, éclairage direct 90°. Optique 4000K ou CCT changing. Compatible avec notre alimentation gradable DALI / PUSH DIM à commander séparément.

<b>26W • Blanc</b> 140 lm/W • 4000K		<b>30W • Noir</b> 120 lm/W • CCT		<b>modules LED magnétiques remplaçables</b> avec grille de défilement			
IP20	IK07	650°	éclairage 90°	SDCM 3	IRC > 80	PF 0.90	
UGR16	AC220-240V	60 000 heures	L80B20 à 25°	EN62471 -RG0-	CE	garantie 5 ans	



Modules LED magnétiques et remplaçables avec grille de défilement blanches ou noir, pour un éclairage confortable, design et écologique.



140 lm/w

**TRANSITION  
ENERGÉTIQUE**

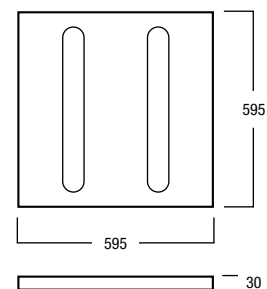
Performance  
énergétique : +40%

### MATÉRIAUX

Corps en acier SPCC IK07 finition blanc ou noir, avec modules LED magnétiques remplaçables sur deux lignes parallèles.



Vente à l'unité  
Master carton  
x6 pièces



**Alimentation gradable**  
«2-en-1» Dali/Push Dim  
à commander séparément

Référence	Watts	Lumens	T°. couleur	Efficacité	Protection	Finition	Poids
PN26KML6060N01	26W	3640 lm	4000K	140 lm/W	IK07 - IP20	dalle et modules blanc	2.00 Kg
PN30KML6060CCT02	30W	3600 lm	CCT changing 3000 / 4000 / 6000K	120 lm/W		dalle et modules noir	