



# CorePro LED PLL



## CorePro LED PLL EM/Mains 8W 830 4P

CorePro, LED, PL-L, EM, 218 mm, 8 W, 18W PL-L, 3000 K, 960 lm, CRI 80, 30000 h

La lampe Philips CorePro LED PLL est la solution idéale pour le remplacement des plafonniers et luminaires dans des applications d'éclairage général très diverses. Elle intègre une source lumineuse LED dans le format d'une lampe fluorescente classique, pour fournir des économies d'énergie importantes sur une durée de vie deux fois plus longue que les options fluorescentes.

### Données du produit

Informations générales		Sécurité photobiologique selon EN 62471	
Culot	2G11	RG0	
Durée de vie nominale	30.000 h	Fonctionnement et électricité	
Nombre de cycles d'allumage	200.000	Fréquence linéaire	50 to 60 Hz
Type de lampe	LED	Fréquence d'entrée	50 à 60 Hz
Référence de mesure de flux	Sphere	Consommation électrique	8 W
Garantie	3 ans	Courant lampe (nom.)	42 mA
Données techniques de l'éclairage		Heure de démarrage (nom.)	0,5 s
Code couleur	830 [CCT of 3000K]	Temps de chauffe à 60 %	0.5 s
Angle du faisceau (nom.)	160 degré(s)	Facteur de puissance (fraction)	0.9
Flux lumineux	960 lm	Tension (nom.)	220-240 V
Désignation de la couleur	Blanc (WH)	Alternative LED puissance d'une lampe fluorescente	18W PL-L
Température de couleur corrélée (nom.)	3000 K	Courant d'appel sur secteur	8
Efficacité lumineuse (nominale)	120 lm/W	Nb lampe maxi sur disjoncteur type B 10A – Secteur	90
Cohérence des couleurs	<6	Nb lampe maxi sur MCB B type 10A – Ballast EM	180
Indice de rendu de couleur (IRC)	80	sans condensateur de compensation.	
LLMF à la fin de la durée de vie nominale (nom.)	70 %		

CorePro LED PLL

Nb lampe maxi sur MCB B type 10A – Ballast EM avec condensateur de compensation.	30
Nb lampe maxi sur disjoncteur type B 16A – Secteur	150
Nb lampe maxi sur MCB B type 16A – Ballast EM sans condensateur de compensation.	290
Nb lampe maxi sur MCB B type 16A – Ballast EM avec condensateur de compensation.	49
Compatibilité des ballasts	EM

Température

Température maximale du produit (nom.)	70 °C
--	-------

Commandes et gradation

Variation de l'intensité lumineuse	Non
------------------------------------	-----

Mécanique et boîtier

Finition ampoule	Dépoli
Matériaux des lampes	Verre
Longueur du produit	218 mm
Forme de la lampe	PL-L
Poids net (pièce)	0,085 kg

Approbation et application

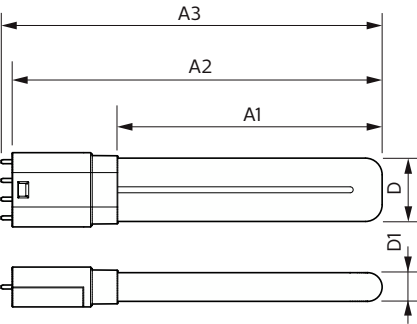
Classe d'efficacité énergétique	E
Produit à faible consommation	Oui

Homologation	Conformité à la directive RoHS Certificat KEMA Keur
Consommation d'énergie kWh/1 000 h	8 kWh
Numéro d'enregistrement EPREL	1370823
Marquage CE	Oui
Conforme à RoHS	Oui
Valeur de scintillement (PstLM)	1
Valeur d'effet stroboscopique (SVM)	0,4
Gamme de températures ambiantes	-20 °C à 45 °C

Données du produit

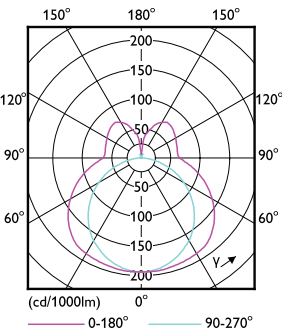
Nom du produit de la commande	CorePro LED PLL EM/Mains 8W 830 4P
Nom de produit complet	CorePro LED PLL EM/Mains 8W 830 4P
Code EOC	872016915699900
Code de commande	8720169156999
Code 12NC	929003592202
Code de commande local	8720169156999
Numérateur - Quantité par kit	1
Code EAN – Produit/Boîte	8720169156999
Conditionnement par carton	10
Codes EAN/UPC – Boîte	8720169157002

Schéma dimensionnel

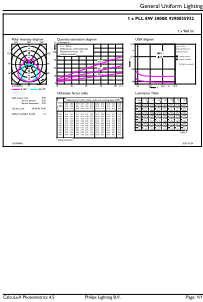


Product	D1	D2	A1	A2	A3
CorePro LED PLL EM/Mains 8W 830 4P	17 mm	38 mm	156 mm	218 mm	224 mm

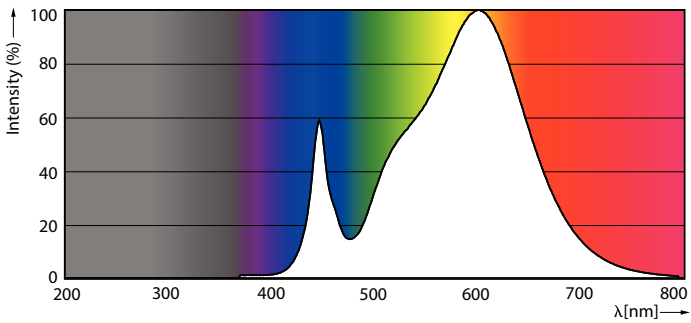
Données photométriques



Light Distribution Diagram - CorePro LED PLL EM/Mains 8W 830 4P

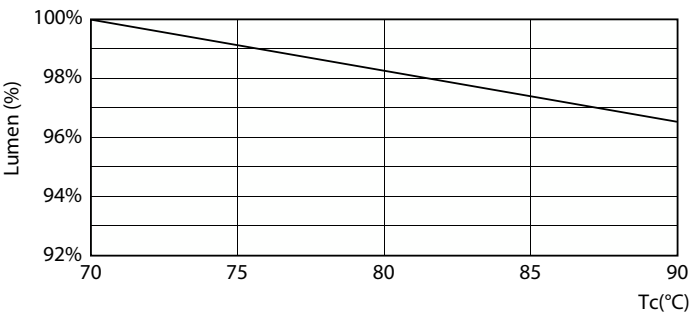


General uniform lighting - CorePro LED PLL EM/Mains 8W 830 4P

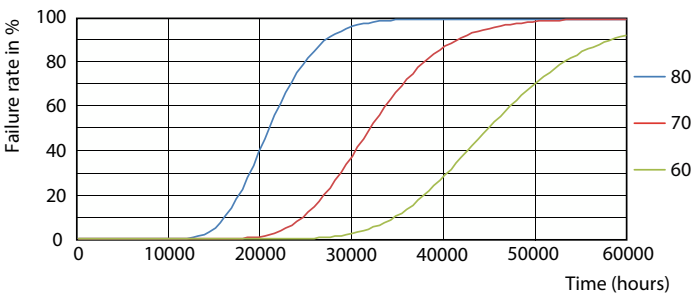


Spectral Power Distribution Colour - CorePro LED PLL EM/Mains 8W 830 4P

Durée de vie

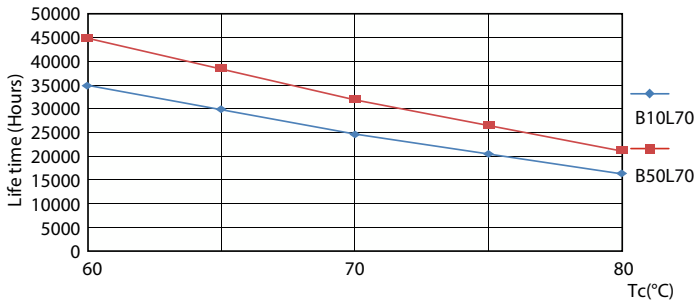
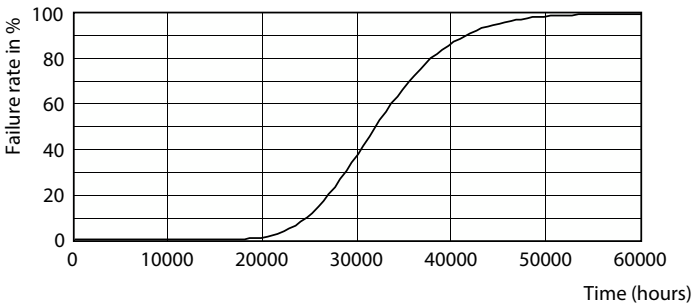


Lumen Maintenance Diagram - CorePro LED PLL EM/Mains 8W 830 4P

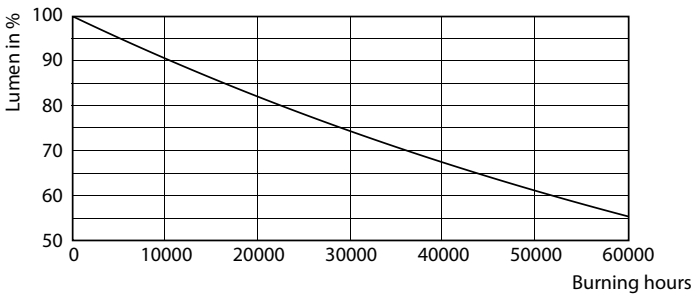


FailureRate

Durée de vie



Life Expectancy Diagram



LifetimeVsTc

Lumen Maintenance Diagram - CorePro LED PLL EM/Mains 8W 830 4P

