

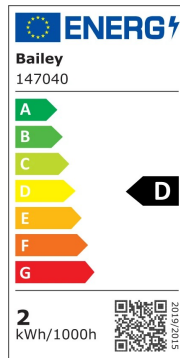
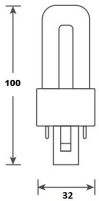


**LED PL Verre TC-S G23 2P 2W (5W) 270lm 830 EM+AC**

Numéro d'article: 147040

BAI LED PL Verre G23 2-pins TC-S 2W (5W) 3000K Dépolie 270lm 230V-240V 270° 32x100mm Temp. -20°C +40°C Lampe LED Alt PLS Dulux S

Les lampes LED PL G23 (à deux broches) TC-S remplacent les lampes fluocompactes sans ballast intégré couramment utilisées. PL signifie PubLic car ces lampes sont principalement utilisées dans les espaces publics, les couloirs, les bureaux et comme éclairage d'orientation. Cette série LED PL a la même forme et les mêmes dimensions que leurs prédécesseurs. De plus, comme leurs prédécesseurs, elles sont en verre, ce qui assure la même uniformité de lumière. Elles sont une alternative éco-responsable 1-pour-1. Fonctionnement possible sur ballast ferromagnétique existant. Ne convient pas pour une connexion en série et pour un fonctionnement avec ballast électronique. Plage de température ambiante: -20°C à +40°C.



**Attributs de Classification Générale**

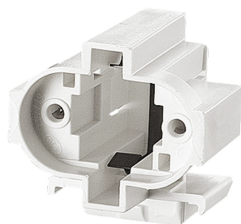
Groupe ETIM	Lampes
Classe ETIM	Lampe LED
Nom	LED PL Verre TC-S G23 2P 2W (5W) 270lm 830 EM+AC
Marque	Bailey
Série de produits	LED PL Glass
Type de produit	G23 2P 830

## Attributs de classification

Socle	G23
Flux lumineux [lm]	270 - 270
Tension nominale [V]	220 - 240
Puissance de la lampe [W]	2 - 2
Température de couleur [K]	3000 - 3000
Diamètre [mm]	32
Longueur [mm]	100
Régulable	Non
Forme de la lampe	Tubes, à socle unique
Angle de rayonnement [°]	270 - 270
Couleur	Blanc
Finition verre/couvercle	Opale
Désignation de lampe	Autre
Indice de rendu des couleurs CRI	80-89
Type de tension	CA
Lampe à filament	Non
Flux lumineux effectif selon IEC 62612 [lm]	270
Facteur de puissance cos phi	0.5
Efficacité lumineuse [lm/W]	135
Courant nominal [mA]	18 - 18
Couleur de la lumière selon EN 12464-1	Chaud <3 300 K
Couleur du boîtier	Blanc
Durée de vie nominale moyenne [h]	30000
Classe de protection (IP)	IP20
Cohérence des couleurs (McAdam-Ellipse)	SDCM5
Nombre minimal d'opérations de commutation	15000
Consommation d'énergie pondérée pour 1 000 heures [kWh]	2
Commande à distance possible	Non
Avec détecteur de mouvement	Non
Avec télécommande	Non
Sécurité photobiologique selon EN 62471	RG0
Compatible avec Apple HomeKit	Non
Compatible avec Google Assistant	Non
Compatible avec Amazon Alexa	Non
Compatible IFTTT	Non
Adapté à un ballast électronique	Non
Suitable for magnetic ballast	Oui
Réglage phase descendante	Non
Réglage phase ascendante	Non
Réglage Touch and Dim	Non
Réglage Zigbee	Non

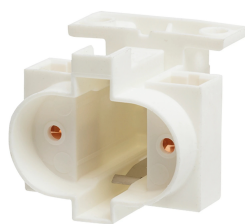
Dimming Bluetooth	Non
Dimming Wi-Fi	Non
Energy efficiency class according to EU regulation 2019/2015	D
Avec interrupteur crépusculaire	Non
Material of light bulb	Verre

### Accessoires complémentaires



140236

BJB 26.719.4354.50 G23 Douille  
Snap in



146581

VS 101306 G23 Douille Base  
fixing holes M4