

# FICHE DE DONNÉES PRODUIT

## LN COMP SWITCH 1200 14 W 4000 K

**LINEAR COMPACT SWITCH | Luminaire compact pour montage individuel ou en ligne continue avec interrupteur**



### DOMAINES D'APPLICATION

- Remplacement direct des luminaires avec lampes fluorescentes
- Applications intérieures
- Couloirs, halls d'entrée, cages d'escalier, pièces à vivre, sous-sols
- Éclairage d'accentuation
- Zones publiques
- Éclairage de voûtes
- Étagères, intégration dans des meubles ou montage sous meubles
- Éclairage linéaire homogène

### AVANTAGES PRODUITS

- Dimensions compactes
- Peu d'espace requis grâce aux dimensions compactes
- Permet de connecter jusqu'à 10 luminaires en ligne continue
- Interrupteur pratique directement installé sur le luminaire
- Faible scintillement grâce à un ballast électronique spécial
- Installation flexible via 2 angles différents et 2 options de montage
- Application flexible grâce des longueurs disponibles de 300 à 1200 mm.
- Connexion en angle possible avec le câble inclus

### CARACTÉRISTIQUES PRODUIT

- Interrupteur intégré
- Jusqu'à 10 luminaires connectables
- Embouts translucides
- Existe en versions avec flux lumineux 400 ... 1500 lm



- 4 longueurs différentes disponibles
- Haute efficacité lumineuse : jusqu'à 110 lm/W
- Test au fil incandescent selon CEI 695-2-1: 850 ° C

## FICHE TECHNIQUE

### Données électriques

<b>Puissance nominale</b>	14,00 W
<b>Mode d'opération</b>	Alimentation LED intégrée
<b>Tension nominale</b>	220...240 V
<b>Facteur de puissance <math>\lambda</math></b>	>0,5
<b>Fréquence du réseau</b>	50/60 Hz
<b>Max. de luminaires par disjoncteur B16 A</b>	41
<b>Max. de luminaires par disjoncteur C10 A</b>	35
<b>Max. de luminaires par disjoncteur C16 A</b>	56
<b>Courant d'appel</b>	10.0 A
<b>Distorsion harmonique totale</b>	89 %
<b>Durée courant appel T sub h50 / sub</b>	160 $\mu$ s

### Données de l'alimentation du luminaire

<b>Sans scintillement</b>	Oui
<b>Ouput current</b>	190 mA

### Données photométriques

<b>Temp. de couleur</b>	4000 K
<b>Flux lumineux</b>	1500 lm
<b>Efficacité lumineuse</b>	100 lm/W
<b>Ecart-type de correspondance de couleur</b>	<5 sdc <sub>m</sub>
<b>Teinte de couleur (désignation)</b>	Blanc froid
<b>Ra Indice de rendu des couleurs</b>	>80

### Données photométriques

<b>Angle de rayonnement</b>	140 °
-----------------------------	-------

## Dimensions &amp; poids



<b>Longueur</b>	1173 mm
<b>Largeur</b>	28,0 mm
<b>Hauteur</b>	36,0 mm
<b>Poids du produit</b>	410,00 g

## Couleurs &amp; matériaux

<b>Matériau de corps</b>	Polycarbonate (PC)
<b>Couleur du produit</b>	White
<b>Couleur du teinte</b>	White
<b>Matériau de fermeture</b>	Polycarbonate (PC)
<b>Matière de la surface émettrice.</b>	Polycarbonate

## Temp. et condition de fonctionnement

<b>Plage de température ambiante</b>	-20...+40 °C
--------------------------------------	--------------

## Durée de vie

<b>Nombre de cycles de commutation</b>	100000
<b>Durée de vie L70/B50 @ 25 °C</b>	50000 h
<b>Durée de vie L80/B10 @ 25 °C</b>	40000 h
<b>Durée de vie L90/B10 @ 25 °C</b>	30000 h

## Donnée produit supplémentaire

<b>Montage</b>	En saillie
<b>Emplacement montage</b>	Plafond / Mur
<b>Sans scintillement</b>	Oui

## Capacités

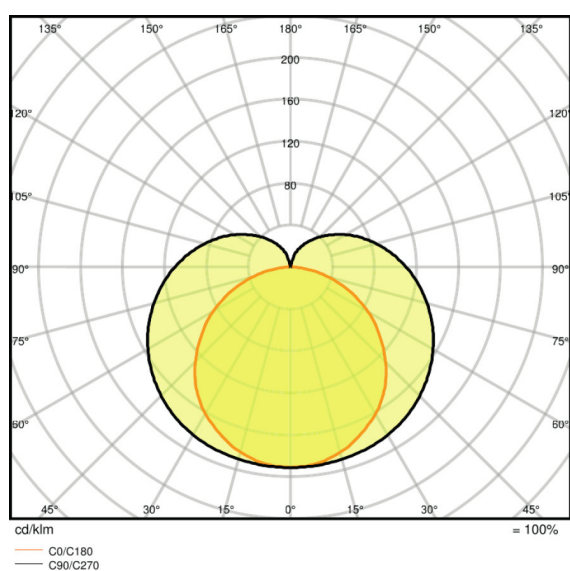
<b>Gradable</b>	Non
<b>Type de connexion</b>	Bornier à vis, 2 pôles (L,N)

<b>Module LED remplaçable</b>	Non remplaçable
<b>Brûleur sécurisé</b>	Non

### Certificats & Normes

<b>Indice de protec. IK (résist. aux chocs)</b>	IK03
<b>Test au fil incand. selon CEI 60695-2-12</b>	850 °C
<b>Groupe de sécurité photobiologiq EN62778</b>	RG 0
<b>Classe de protection</b>	II
<b>Type de protection</b>	IP20
<b>Température de surface limitée</b>	Non pertinent
<b>Normes</b>	CE/CB/TÜV SÜD/EAC/RoHS

### Distribution de lumière



Courbe photométrique, polaire

### TECHNIQUE / ACCESSOIRES

- Équipé d'une fiche d'alimentation, d'un connecteur de câble et d'un adaptateur de ligne pour connecter d'autres luminaires
- Matériel de montage pour les installations au mur et au plafond inclus

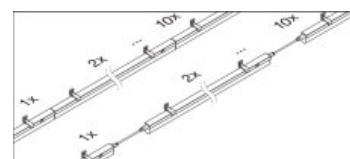
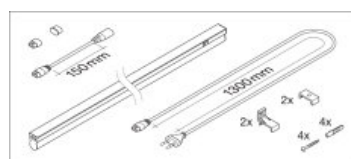
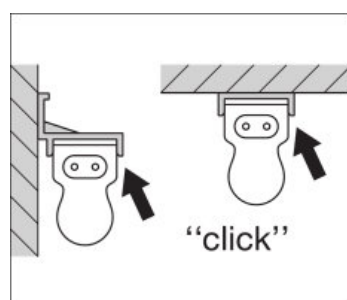
### DONNÉES LOGISTIQUES

Code produit	Unité d'emballage (Pièces/Unité)	Dimensions (longueur x largeur x hauteur)	Poids brut	Volume
--------------	----------------------------------	---	------------	--------

4058075106178	Etui carton fermé 1	1380 mm x 40 mm x 30 mm	525,00 g	1.66 dm <sup>3</sup>
4058075106185	Carton de regroupement 25	1418 mm x 223 mm x 180 mm	12400,00 g	56.92 dm <sup>3</sup>

Le code produit mentionné décrit la petite quantité d'unité qui peut être commandée. Une unité peut contenir un ou plusieurs produits. Lorsque vous passez la commande, merci de bien vouloir entrer une unité ou un multiple d'une unité.

#### ADDITIONAL CATALOG INFORMATION



#### RÉFÉRENCES/LIENS

Plus d'informations sur la garantie sous

— [▶ www.ledvance.fr/garantie](http://www.ledvance.fr/garantie)

#### AVERTISSEMENT

Sous réserve de modifications. Sauf erreur ou omission. Veuillez à toujours utiliser la version la plus récente.