



# CoreLine Tempo medium

## BVP125 LED120-4S/740 S

Coreline tempo medium - LED module 12000 lm - 740 blanc neutre - Optique symétrique

CoreLine tempo medium est un projecteur hautement efficace, conçu pour un remplacement un pour un de la technologie conventionnelle, tout en conservant les mêmes installations électriques et les mêmes mâts. Un choix limité d'options permet de trouver le meilleur remplacement lux par lux. Le projecteur CoreLine tempo medium est facile à installer et offre des flux lumineux pour de nombreux domaines d'applications, ainsi qu'un choix d'optiques à hautes performances, une asymétrique et une symétrique. Il comprend une lyre de montage universelle en U et un connecteur IP68 externe rapide 3 pôles.

### Données du produit

Caractéristiques générales			
Code famille de lampe	LED120 [ LED module 12000 lm]	Essai au fil incandescent	F [ conçus pour des surfaces normalement inflammables]
Température de couleur	740 blanc neutre	Marquage CE	Marquage CE
Source lumineuse de substitution	Non	Marquage ENEC	Marquage ENEC
Nombre d'unités d'appareillage	1 unit	Garantie	5 ans
Driver/alimentation/transformateur	PSU [ Alimentation]	Optic type outdoor	Optique symétrique
Driver inclus	Oui	Remarques	*-Per Lighting Europe guidance paper "Evaluating performance of LED based luminaires - January 2018": statistically there is no relevant difference in lumen maintenance between B50 and for example B10. Therefore the median
Cache optique/ type de l'objectif	FG [ Verre plat]		
Faisceau du luminaire	69° x 25°		
Connexion	Connecteur externe		
Câble	Câble 1,0 m avec prise compatible Wieland/Adels 3 pôles		
Classe de protection CEI	Classe de sécurité I		

## CoreLine Tempo medium

	useful life (B50) value also represents the B10 value. * À une température ambiante extrême, le luminaire peut réduire automatiquement sa luminosité afin de protéger ses composantes
Flux lumineux constant	Non
Nombre de produits par disjoncteur	8
Conforme à la directive RoHS UE	Oui
LED engine type	LED
Code de la famille de produits	BVP125 [ Coreline tempo medium]

### Photométries et Colorimétries

Rendement du flux lumineux vers le haut	0
Angle d'inclinaison standard pour montage au sommet du mât	0°
Fixation latérale pour un angle d'inclinaison standard	0°

### Caractéristiques électriques

Tension d'entrée	220 à 240 V
Fréquence d'entrée	50 à 60 Hz
Courant d'appel	53 A
Temps du courant d'appel	0,3 ms
Facteur de puissance (min.)	0.99

### Gestion et gradation

Intensité réglable	Non
--------------------	-----

### Matériaux et finitions

Matériaux du boîtier	Aluminium
Matériaux de réflecteur	-
Constitution de l'optique	Polycarbonate
Matériaux cache optique/lentille	Verre
Matériel de fixation	Aluminium
Dispositif de montage	MBW [ Fixation murale]
Cache optique/ forme de l'objectif	Flat
Finition de cache optique/lentille	Transparent
Longueur totale	340,5 mm
Largeur totale	265 mm
Hauteur totale	67,4 mm
Effective projected area	0,09 m <sup>2</sup>
Commande	Gris
Dimensions (hauteur x largeur x profondeur)	67 x 265 x 341 mm (2.7 x 10.4 x 13.4 in)

### Normes et recommandations

Code d'indice de protection	IP66 [ Protection contre la pénétration de poussière, protection contre les jets d'eau]
Code de protection contre les chocs mécaniques	IK08 [ 5 J Protection anti-vandal]
Protection contre les surtensions (mode commun/différentiel)	Protection contre les surtensions en mode différentiel jusque 6 kV et en mode commun jusque 8 kV

### Performances Initiales (Conforme IEC)

Flux lumineux initial	12300 lm
Tolérance du flux lumineux	+/-7%
Efficacité lumineuse à 0h du luminaire LED	126 lm/W
Température de couleur corr. initiale	4000 K
Température Indice de rendu des couleurs	>70
Chromaticité initiale	(0.382, 0.379) SDCM <5
Puissance initiale absorbée	98 W
Tolérance de consommation électrique	+/-11%

### Durées de vie (Conforme IEC)

Taux de défaillance de l'appareillage de commande à la durée de vie utile moyenne de 75 000 h	7,5 %
Maintien du flux lumineux en fin de vie (75 000 h à 25 °C)	L80
Flux lumineux sortant à la durée de vie utile moyenne* de 100 000 h	L86

### Conditions d'utilisation

Plage de températures ambiantes	-40 à +50°C
Performance ambient temperature Tq	25 °C

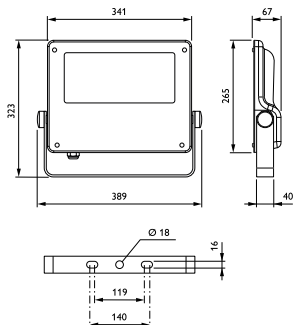
### Données logistiques

Code de produit complet	871869945589700
Désignation Produit	BVP125 LED120-4S/740 S
Code barre produit (EAN)	8718699455897
Code de commande	45589700
Unité d'emballage	1
Conditionnement par carton	1
Code industriel (12NC)	912300024003
Poids net (pièce)	4,750 kg



## CoreLine Tempo medium

### Schéma dimensionnel



CoreLine Tempo BVP110/120/125/130/140

