



CoreLine Tempo Medium

BVP125 LED160-4S/740 OFA52

CoreLine Tempo Medium, Floodlight, 117 W, 16000 lm, 4000 K, CRI70, Asymétrique, IP66

Le projecteur CoreLine Tempo Medium tient la promesse de la famille CoreLine avec des projecteurs innovants, faciles à utiliser et de haute qualité. La gamme limitée d'options permet de trouver facilement le meilleur remplacement « lux par lux » pour les éclairages conventionnels et le remplacement direct des lampes à décharge 100 W et 150 W. Le projecteur CoreLine Tempo Medium propose des flux lumineux pour couvrir de nombreux domaines d'application ainsi qu'un choix d'optiques asymétriques et symétriques hautes performances. L'installation du projecteur à LED est facilitée grâce à la lyre de montage universel en U et au connecteur externe rapide à 3 pôles. C'est une solution d'éclairage idéale pour les espaces extérieurs tels que les zones industrielles/commerciales, les parkings, etc...

Données du produit

Informations générales		Évaluation de la durabilité	
Code famille lampe	LED160 [LED module 16000 lm]	-	
Nombre d'appareillages	1 unité	Données techniques de l'éclairage	
Driver inclus	Oui	Rendement du flux lumineux vers le haut	0
Type de source lumineuse	LED	Flux lumineux	16 000 lm
Service Tag	Oui	Température de couleur corrélée (nom.)	4000 K
Type de lampe	LED	Efficacité lumineuse (nominale)	137 lm/W
Valeur ajoutée	Performance	Indice de rendu de couleur (IRC)	70
Classe de maintenance	Luminaire classe C, sans pièces réparables, non réparable	Température de couleur	740 blanc neutre
Garantie	5 ans	Diffusion du faisceau de lumière du luminaire	9° - 41° x 102°
		Type d'optique d'extérieur	Asymétrique

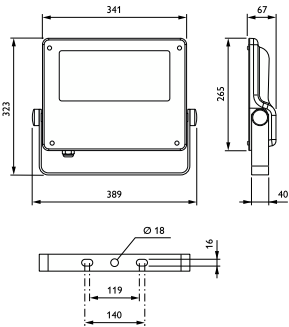
CoreLine Tempo Medium

Surface projetée effective	0,09 m²
Fonctionnement et électricité	
Tension d'entrée	220 à 240 V
Fréquence linéaire	50 to 60 Hz
Courant d'appel	53 A
Durée courant d'appel	0,3 ms
Consommation électrique	117 W
Facteur de puissance (fraction)	0.98
Connexion	Connecteur externe
Câble	Câble 1,0 m avec prise compatible Wieland/Adels 3 pôles
Nombre de produits par disjoncteur de 16 A type B	8
Classe de protection CEI	Classe électrique I
Protection contre les surtensions (communes/différentielles)	Niveau de protection contre les surtensions jusqu'à 6 kV en mode différentiel et 8 kV en mode commun
Distorsion harmonique totale	6,2 %
Commandes et gradation	
Variation de l'intensité lumineuse	Non
Driver / unité d'alimentation électrique / transformateur	Bloc d'alimentation électrique (Marche/Arrêt)
Flux lumineux constant	Non
Mécanique et boîtier	
Matériaux du corps	Aluminium
Matériaux du réflecteur	-
Matériaux optiques	Polycarbonate
Matériaux du cache optique/de la lentille	Verre
Matériaux de fixation	Aluminium
Couleur du corps	Gris
Dispositif de montage	Console de montage mural
Forme du cache optique/de la lentille	Plat
Finition du cache optique/de la lentille	Transparent
Longueur totale	340,5 mm
Largeur totale	265 mm
Hauteur totale	67,4 mm
Dimensions (hauteur x largeur x profondeur)	67 x 265 x 341 mm
Indice de protection	IP66 [Protection contre la pénétration de poussière, protection contre les jets d'eau]
Protection contre les chocs mécaniques	IK08 [5 J protection contre le vandalisme]
Angle d'inclinaison standard pour montage en top de mât	0°

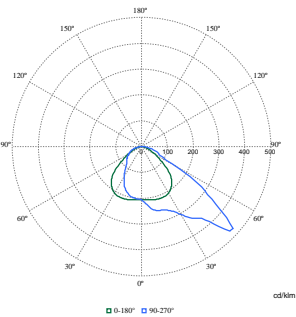
Fixation latérale pour un angle d'inclinaison standard	0°
Type de cache optique/de lentille	Verre plat
Poids net (pièce)	5,000 kg
Fonctionnement de secours	
Secours centralisé	Non
Approbation et application	
Inflammabilité	Pour montage sur surfaces normalement inflammables
Marquage CE	Oui
Marquage ENEC	Marquage ENEC
Risque photobiologique	Photobiological risk group 1 @200mm to EN62778
Conforme à RoHS	Oui
Performance température ambiante Tq	25 °C
Gamme de températures ambiantes	-40 à +45 °C
Performances initiales	
Tolérance de flux lumineux	+/-7%
Chromaticité initiale	(0.382, 0.379) SDCM <5
Tolérance de consommation électrique	+/-10%
Tolérance de l'indice de rendu des couleurs initial	+/-2
Écart type de chromaticité (ellipse de McAdam)	SDCM≤5
Durées de vie (conformes IES)	
Taux de défaillance de l'appareillage à la durée de vie utile moyenne de 75 000 h	10 %
Taux de défaillance de l'appareillage à la durée de vie utile moyenne de 100 000 h	10 %
Flux lumineux sortant à la durée de vie utile moyenne* de 75 000 h	L80
Flux lumineux sortant à la durée de vie utile moyenne* de 100 000 h	L90
Données du produit	
Nom du produit de la commande	BVP125 LED160-4S/740 OFA52
Nom de produit complet	BVP125 LED160-4S/740 OFA52
Code EOC	872016955896000
Code de commande	55896000
Code 12NC	912300060474
Numérateur - Quantité par kit	1
Code EAN - Produit/Boîte	8720169558960
Conditionnement par carton	1
Codes EAN/UPC - Boîte	8720169558960
Code famille de produits	BVP125 [Coreline tempo medium]

CoreLine Tempo Medium

Schéma dimensionnel



Données photométriques



Polar Normal (separate) - BVP125I - 912300060474

