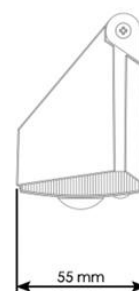
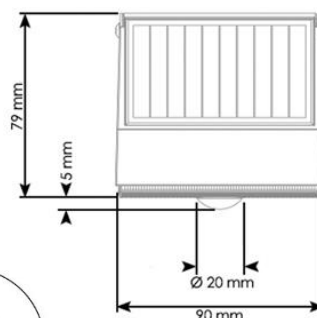
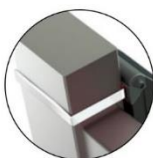


BF-SS003

Gamme Solaire

Applique solaire

Retrouvez l'ensemble de nos fiches produits sur www.bf-light.com



Caractéristiques techniques

➤ **Design et finition**

Matériaux : thermoplastique ABS
Couleur : noir

➤ **Spécificités techniques**

Température de couleur : 3000°K
Faisceau : 120°
Faisceau lumineux : veille 20Lm/détection 1000Lm
Puissance panneau solaire : 0,5W
Orientable à 45°
Indices de protection : IP65/ IK10
Batterie : Li-ion 2000 mAh / 3,7V
Alimentation : solaire

**3 modes possibles,
dès 20 Lux**

- M1 : Eteint + détection de mouvements : 1000 Lm/10 sec
- M2 : Eclairage 20 Lm + détection de mouvements : 1000 Lm/10 sec
- M3 : Eclairage fixe 20 Lm

- ON / OFF : Pression 1,5 sec
- Changement de mode : Pression courte

➤ **Dimensions et poids du produit**

Voir schéma ci-dessus
Poids : 800 g

➤ **Divers**

Garantie 2 ans
Fixations incluses (murale & collier)

Détecteur crépusculaire dès <10 Lux s'allume et s'éteint automatiquement

L'activation / la désactivation et les changements de mode se font grâce au bouton placé sous le détecteur de mouvements par simple pression.

Le témoin lumineux clignote lors du changement de mode.

