

C5/33 PG12 / GX12 - Thermoplastiques ou céramiques
Thermoplastic or ceramic lampholder

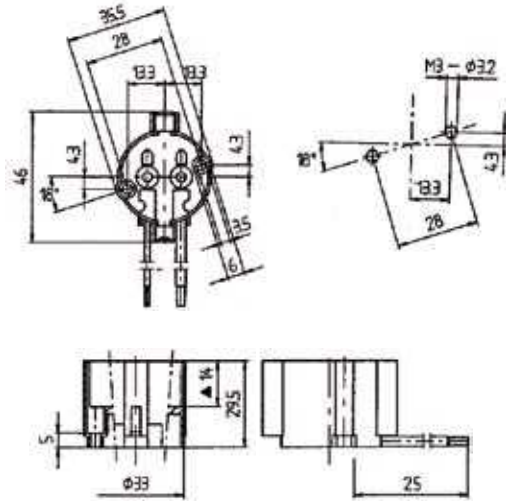
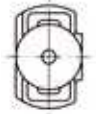


Schéma du culot
Base scheme



GX12-1

Schéma du culot
Base scheme



PG12-1

1

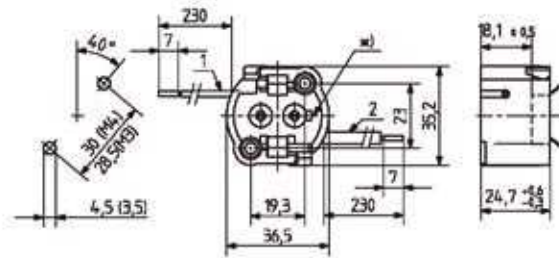


Schéma du culot
Base scheme



PG12-2

Schéma du culot
Base scheme



PG12-3

2

CARACTÉRISTIQUES TECHNIQUES

- ▶ 1000V 2A
- ▶ Tension d'impulsion : 5000V
- ▶ IP20
- ▶ Câble : silicone 0,75 mm² T180°C 25 cm
- ▶ Fixation : vis M3

APPLICATIONS

- ▶ Pour lampe à décharge avec brûleur quartz ou céramique 35 à 100W

TECHNICAL SPECIFICATIONS

- ▶ 1000V 2A
- ▶ Impulse voltage: 5000V
- ▶ IP20
- ▶ Wire: silicone 0.75 mm² T180°C 25 cm
- ▶ Fixing: M3 screw

APPLICATIONS

- ▶ For discharge lamp with quartz or ceramic burner 35 to 100W

Code stock Part number	Référence Reference	Culot Socket	Pour lampe type For lamp	Température °C	N°
Thermoplastique / Thermoplastic					
126900	DO 5703	PG 12-1	SDWT 35 à / to 100W	210	1
127036	DO 5707	PG 12-2	CDM-TP 70W	210	1
127037	DO 5711	PG 12-3	DS-T / DSX-T 80W OSRAM	210	1
Céramique et classe 2 / Ceramic and class 2					
127269	DO 5715	GX 12-1	SDWTG 50 ou / or 100W	180	2

Norme UL sur demande. / With UL approval upon request.